

Г. Ф. Калинина

Сольфеджио

*Рабочая
тетрадь*

6 класс

Калинина Галина Фёдоровна. Сольфеджио. Рабочая тетрадь. 6 класс. М., 2011 г.

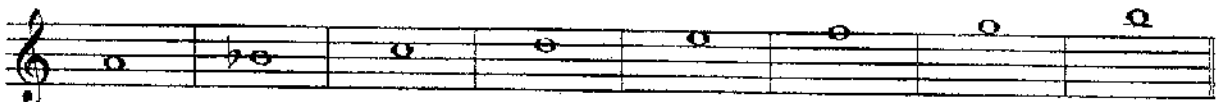
Рабочая тетрадь по сольфеджио для учащихся 6 класса ДМШ и ДШИ - экспериментальное издание, дополняющее существующие учебники разнообразными видами практических и творческих заданий, сгруппированных по темам: *Буквенное обозначение звуков, тональностей и аккордов; Мажорные и минорные тональности; Интервалы; Аккорды.*

Данное учебно - методическое пособие способствует систематизации теоретических знаний учащихся, развитию внимания, памяти, логического мышления, приобретению прочных практических и творческих навыков.

Регулярное выполнение предложенных заданий по разным разделам в течение учебного года как на уроках сольфеджио, так и при домашней подготовке к ним, позволит добиться высокой эффективности в освоении учебной программы и значительного повышения интереса к изучаемому предмету.

Теоретический материал

Буквенное обозначение звуков и тональностей

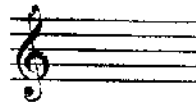
Ля	Си ^b	До	Ре	Ми	Фа	Соль	Си
							
A a	B b	C c	D d	E e	F f	G g	H h
[a]	[бэ]	[цэ]	[дэ]	[е]	[эф]	[гэ]	[ха]

Мажор = dur
Минор = moll

Диез = is
Бемоль = es

Знаки в тональностях

До ля
C a



Фа ре
F d

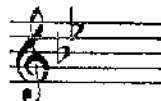


1

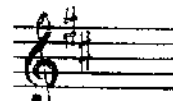


Соль ми
G e

Си^b соль
B g



2



Ре си
D h

Ми^b до
Es c



3

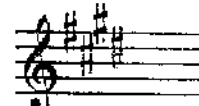


Ля фа[#]
A fis

Ля^b фа
As f

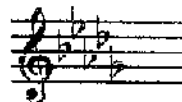


4

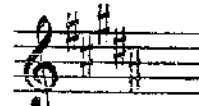


Ми до[#]
E cis

Ре^b си^b
Des b



5



Си соль[#]
H gis

Соль^b ми^b
Ges es

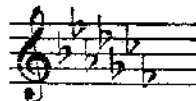


6

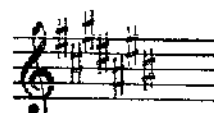


Фа[#] ре[#]
Fis dis

До^b ля^b
Ces as



7



До[#] ля[#]
Cis ais

Интервалы

Название интервала	Обозначение	Количество ступеней	Количество полутонов
Чистая прима	ч.1	1	0
Малая секунда	м.2	2	1
Большая секунда	б.2		2
Увеличенная секунда	ув.2		3
Малая терция	м.3	3	4
Большая терция	б.3		
Уменьшённая кварта	ум.4	4	5
Чистая кварта	ч.4		
Увеличенная кварта	ув.4		
Уменьшённая квинта	ум.5	5	7
Чистая квинта	ч.5		
Увеличенная квинта	ув.5	6	8
Малая секста	м.6		
Большая секста	б.6		
Уменьшённая септима	ум.7	7	10
Малая септима	м.7		
Большая септима	б.7		
Чистая октава	ч.8	8	12

Консонансы			Диссонансы	
Весьма совершенные	Совершенные	Несовершенные		
ч.1 ч.8	ч.4 ч.5	м.3 б.3 м.6 б.6	м.2 б.2	
				ув.4
				ум.5
			м.7 б.7	

Тритоны

ув.4 IV	ум.5 VII	ув.4 VI	ум.5 II
Натур. мажор Гарм. минор (VII#)		Гарм. мажор (VIb) Натур. минор	

Характерные интервалы

	ув.2 VI	ум.7 VII	
ув.5 VI	ум.4 III		ув.5 III
			ум.4 VII
Гарм. мажор (VIb)			
Гарм. минор (VII#)			

Интервалы в натуральном мажоре

	I	II	III	IV	V	VI	VII
м.2			*				*
б.3	*			*	*		
ч.4	*	*	*	ув.4	*	*	*
ч.5	*	*	*	*	*	*	ум.5
б.6	*	*		*	*		
б.7	*			*			

Интервалы в гармоническом мажоре

	I	II	III	IV	V	VI ^b	VII
м.2			*		*	ув.2	*
б.3	*				*	*	
ч.4	*	*	ум.4	ув.4	*	ув.4	*
ч.5	*	ум.5	*	*	*	ув.5	ум.5
б.6		*		*	*	*	
б.7	*			*		*	ум.7

Интервалы в натуральном миноре

	I	II	III	IV	V	VI	VII
м.2		*			*		
б.3			*			*	*
ч.4	*	*	*	*	*	ув.4	*
ч.5	*	ум.5	*	*	*	*	*
б.6			*	*		*	*
б.7			*			*	

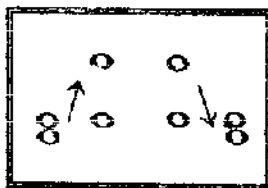
Интервалы в гармоническом миноре

	I	II	III	IV	V	VI	VII [#]
м.2		*			*	ув.2	*
б.3			*		*	*	
ч.4	*	*	*	ув.4	*	ув.4	ум.4
ч.5	*	ум.5	ув.5	*	*	*	ум.5
б.6		*	*	*		*	
б.7	*		*			*	ум.7

! Примечание:

б.2, м.3, м.6, м.7 строятся на ступенях, которым соответствуют пустые клеточки на схеме.

Обращения интервалов



1	↔	8
2	↔	7
3	↔	6
4	↔	5

б.	↔	м.
ч.	↔	ч.
ув.	↔	ум.

Аккорды

Трезвучия
$B_3^5 = б.3 + м.3$
$M_3^5 = м.3 + б.3$
$Ув_3^5 = б.3 + б.3$
$Ум_3^5 = м.3 + м.3$

Секстаакорды
$B_6 = м.3 +$
4.4
$M_6 = б.3 +$

Квартсекстаакорды
$B_4^6 =$ + б.3
4.4
$M_4^6 =$ + м.3

Тоническое, субдоминантовое и доминантовое трезвучия с обращениями в мажоре и миноре

		T	S	D
	$\begin{matrix} 6 \\ 4 \end{matrix}$	V	I	II
	6	III	VI	VII
$\begin{matrix} 5 \\ 3 \end{matrix}$		I	IV	V

Доминантсептаккорд с обращениями в мажоре и гармоническом миноре

Обозначение	Название	Строение	Расположение в ладу
D_2	ДОМИНАНТОВЫЙ: секундааккорд	$б.2 + Б_2^5$	IV
D_3^4	терцквартаккорд	$м.3 + б.2 + б.3$	II
D_5^6	квинтсекстааккорд	$Ум_3^5 + б.2$	VII
D_7	септаккорд	$Б_3^5 + м.3$	V

Уменьшённые и увеличенные трезвучия в мажоре и миноре

	$Ум_3^5$		$Ув_3^5$
VII	II	VI	III
Натур. мажор Гарм. минор (VII \sharp)	Гарм. мажор (VI \flat) Натур. минор	Гарм. мажор (VI \flat)	Гарм. минор (VII \sharp)

Вводные септаккорды

Обозначение	Название	Строение	Расположение в ладу
MVII ₇	Малый вводный септаккорд	м.3 + м.3 + б.3 или Ум. ⁵ ₃ + б.3	VII Натур. мажор
Ум VII ₇	Уменьшённый вводный септаккорд	м.3 + м.3 + м.3 или Ум. ⁵ ₃ + м.3	VII Гарм. мажор (VI ^b) Гарм. минор (VII [#])

Буквенное обозначение аккордов

Обозначение аккордов от звука ля	Название аккордов	Строение аккордов
A	Мажорное трезвучие	б.3 + м.3
Am	Минорное трезвучие	м.3 + б.3
A ⁺	Увеличенное трезвучие	б.3 + б.3
A ⁶	Мажорное трезвучие с большой секстой	Б ⁵ ₃ + б.2
Am ⁶	Минорное трезвучие с большой секстой	М ⁵ ₃ + б.2
A ⁷	Малый мажорный септаккорд (= D ₇)	Б ⁵ ₃ + м.3
Am ⁷	Малый минорный септаккорд	М ⁵ ₃ + м.3
Am ^{7b5}	Малый септаккорд с ум.5 (= MVII ₇)	Ум ⁵ ₃ + б.3
A ⁰	Уменьшённый септаккорд (= УмVII ₇)	Ум ⁵ ₃ + м.3
A ⁹	Большой нонаккорд (= D ₉)	D ₇ + б.3

Нотный пример:

A Am A⁺ A⁶ Am⁶ A⁷ Am⁷ Am^{7b5} A⁰ A⁹

Примечание:

В эстрадной и джазовой музыке иногда используется запись аккорда дробным символом, где «числитель» обозначает звуковой состав аккорда, а «знаменатель» - нижний звук аккорда - бас. Например:

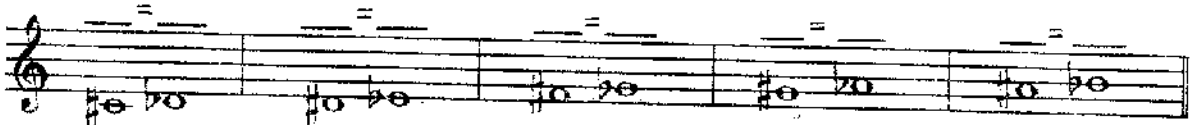
= Ля - мажорное трезвучие на басу Ми.

Буквенное обозначение звуков, тональностей и аккордов.

1. Заполните таблицу слоговых и буквенных названий звуков.

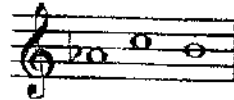
Ля	До	Ми	Соль	До [♭]	Ми [♭]	Ля [♭]	Ре [♯]	Соль [♯]
B	D	F	H	Des	Ges	Cis	Fis	

2. Подпишите латинскими буквами энгармонически равные звуки.

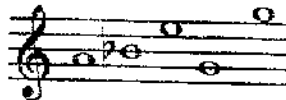


3. Вставьте в данные фразы слова, зашифрованные с помощью нот.

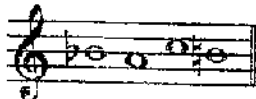
а) Фортепианный цикл Роберта Шумана «Карнавал» основан на звуках, которые входят в название небольшого чешского города _____



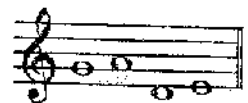
б) Под впечатлением от встречи с девушкой с «музыкальной фамилией», Роберт Шуман написал **Вариации на тему** _____



в) Слово _____ в переводе с немецкого означает **ручей**.



г) Основоложник скандинавской композиторской школы – Нильс _____



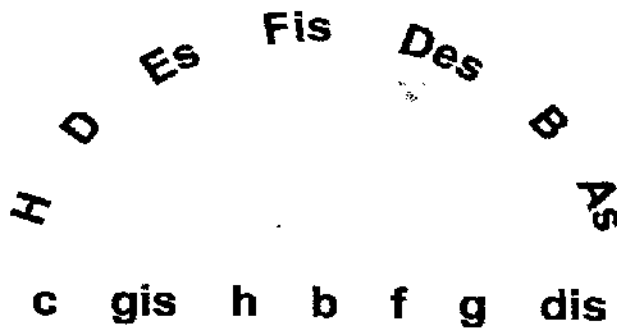
4. Переведите на русский язык названия тональностей, в которых написаны известные музыкальные произведения.

Лунная соната Бетховена	cis - moll	
Патетическая соната Бетховена	c - moll	
Героическая симфония Бетховена	Es - dur	
Пасторальная симфония Бетховена	F - dur	
Увертюра «Эммент» Бетховена	f - moll	
Симфония № 9 Бетховена	d - moll	
Соната № 11 Моцарта	A - dur	
Симфония № 40 Моцарта	g - moll	
Симфония № 104 Гайдна	D - dur	
Неоконченная симфония Шуберта	h - moll	

5. Найдите и подчеркните **ошибки** в записи тональностей латинскими буквами. В пустых клеточках напишите **правильный вариант**.

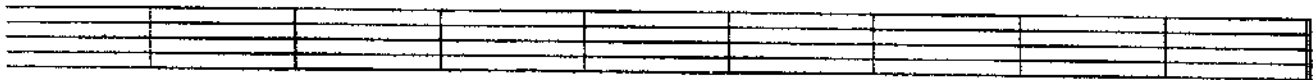
до# минор	Си мажор	ми b минор	Ля b мажор	си b минор
ces - moll	B - dur	ees - moll	Aes - dur	hes - moll

6. Соедините разноцветными стрелочками **параллельные тональности**.



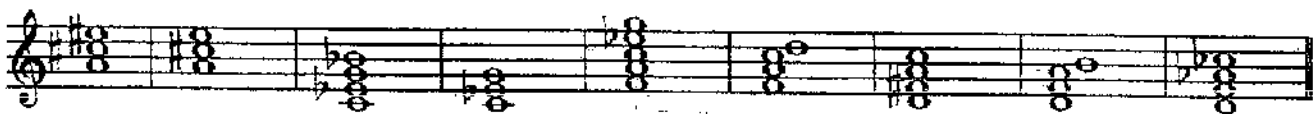
7. Постройте **аккорды** по данным буквенным обозначениям, которые часто используются в эстрадной и джазовой музыке.

G Gm G⁺ G⁶ Gm⁶ G⁷ Gm⁷ G⁰ G⁹

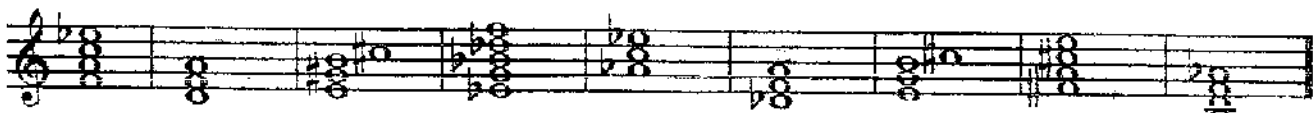


8. Соедините линиями данные **аккорды** и соответствующие им обозначения.

A Cm A⁺ F⁶ Dm⁶ D⁷ Cm⁷ D⁰ F⁹

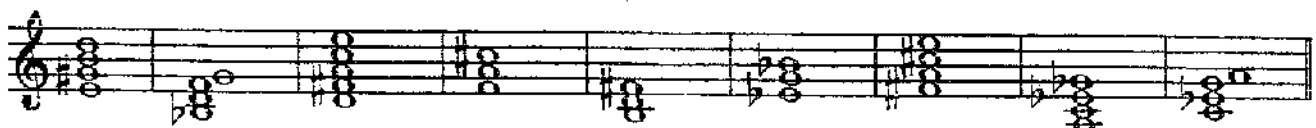


9. Подпишите **аккорды**, используя обозначения, принятые в эстрадной музыке.



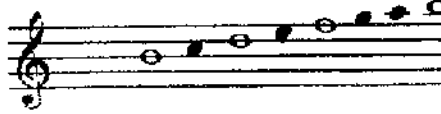
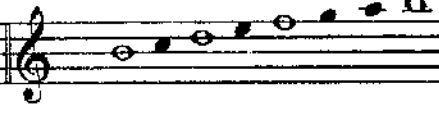

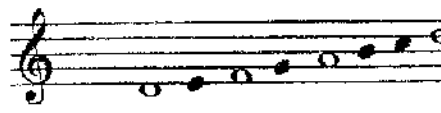
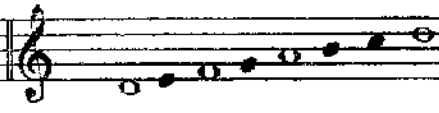
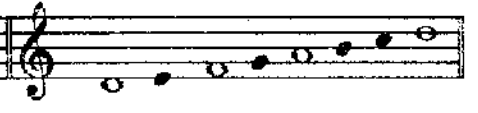
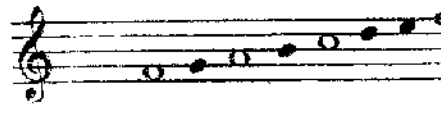
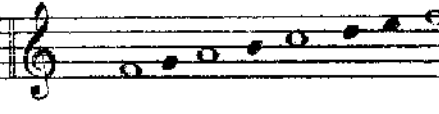
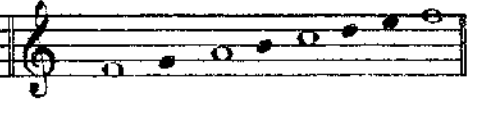
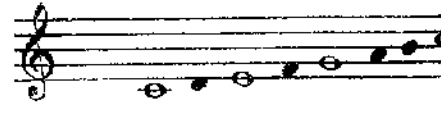
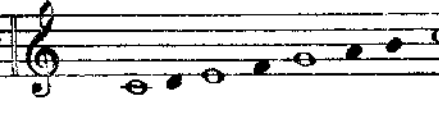
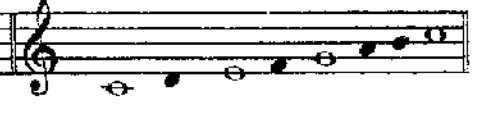
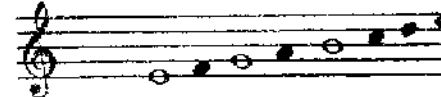
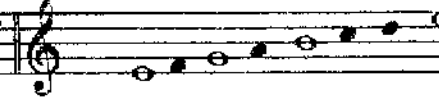
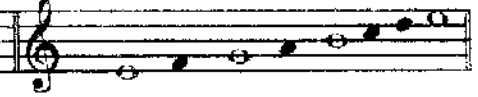
10. Исправьте **ошибки** в обозначении аккордов.

E B D F H E F A C



Мажорные и минорные тональности

1. Поставьте необходимые знаки альтерации при ключе и около нот, чтобы данные звукоряды превратились в указанные мажорные или минорные гаммы.

H - dur (гарм.)	h - moll (гарм.)	h - moll (мелод.)
		
Des - dur (гарм.)	dis - moll (гарм.)	dis - moll (мелод.)
		
Fis - dur (гарм.)	f - moll (гарм.)	fis - moll (мелод.)
		
Cis - dur (нат.)	cis - moll (гарм.)	c - moll (мелод.)
		
es - moll (нат.)	es - moll (гарм.)	es - moll (мелод.)
		

2. Поставьте необходимые знаки альтерации перед нотами, чтобы мелодии звучали в гармоническом мажоре или гармоническом миноре, как и задумано авторами. Укажите тональности.

Allegretto

Н. Римский - Корсаков .



Larghetto

Г. Гендель .



Allegretto

Н. Римский - Корсаков .



3. Определите, каким **мажорным** тональностям принадлежат данные ноты - ступени.

II IV VI VI \flat III V VII I

4. Определите, каким **минорным** тональностям принадлежат данные ноты - ступени.

II IV VI VI \sharp III V VII VII \flat

5. Обведите красным цветом **диезы**, которые относятся к VII ступени мажорных гамм.

G - dur D - dur A - dur E - dur H - dur Fis - dur Cis - dur

6. Обведите синим цветом **бемоли**, которые относятся к I ступени мажорных гамм.

F - dur B - dur Es - dur As - dur Des - dur Ges - dur Ges - dur

7. Впишите в таблицу **буквенное обозначение тональностей** с указанным количеством знаков.

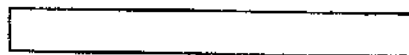
	Бемоли							Диезы							
	7	6	5	4	3	2	1	0	1	2	3	4	5	6	7
Dur															
moll															

8. Найдите в данном перечне тональностей **энгармонически равные** и соедините их разноцветными лигами.

H - dur cis - moll Ces - dur h - moll Ges - dur gis - moll Des - dur Fis - dur Cis - dur

9. Проанализируйте **тональное развитие** в предложенных мелодиях и впишите **тональный план** в рамку.

Andante maestoso



М. Глинка. Свадебная песня.

Andante

И. С. Бах. Менуэт.



Allegretto

М. Глинка. Французская кадрили.



Andantino

А. Гурилёв. Матушка - голубушка.



Allegro moderato

М. Глинка. Иван Сусанин.



Allegro

М. Глинка. Руслан и Людмила.



10. Транспонируйте данные мелодии в указанные тональности наиболее рациональным способом (с помощью замены знаков или ключа, ориентируясь на ступени или интервалы.)

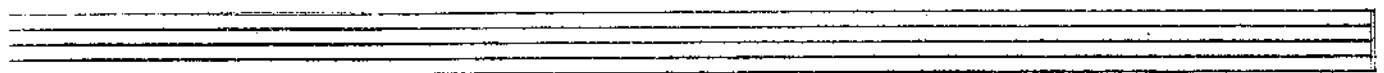
Allegro energico

Cis - dur

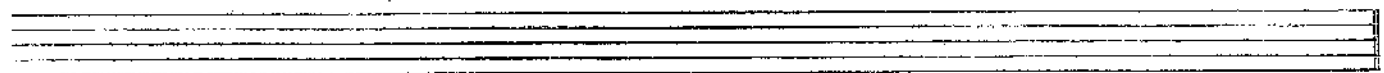
И. С. Бах. Фуга.



Des - dur



A - dur



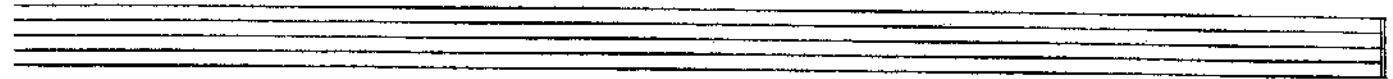
Tempo di Valse

D - dur

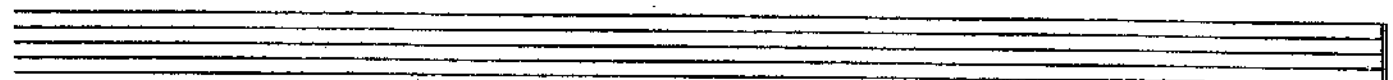
П. Чайковский. Евгений Онегин.



Fis - dur



Cis - dur



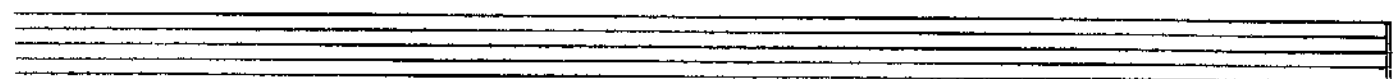
Andante

h - moll

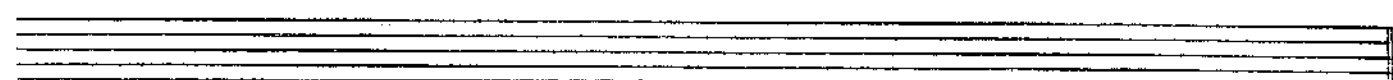
П. Чайковский. Лебединое озеро.



cis - moll



d - moll



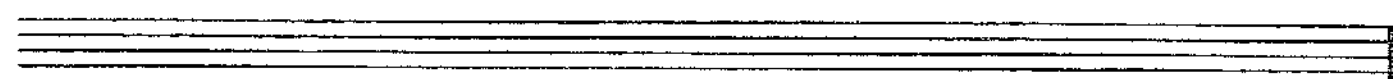
Allegretto

f - moll

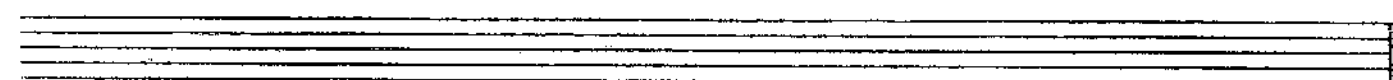
И. С. Бах. Фуга.



es - moll



fis - moll



Интерваллы

Диатонические интерваллы

1. Постройте интерваллы от данных звуков вверх.

б.б м.3 ч.5 м.7 б.2 м.6 б.7 б.3 ч.4 м.2

2. Постройте интерваллы от данных звуков вниз.

б.3 м.6 ч.4 м.3 б.7 б.6 м.7 м.2 ч.5 б.2

3. Поставьте нужные знаки **альтерации** перед нотами, чтобы образовались указанные интерваллы.

б.7 м.7 ч.5 м.6 б.6 м.2 б.2 ч.4 б.3 м.3

4. Найдите **ошибки** в записи некоторых интерваллов и исправьте их.

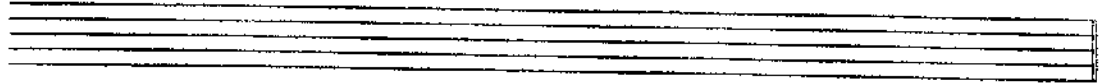
ч.4 ч.5 м.3 б.8 м.7 б.2 б.3 м.2 б.7 м.6

5. Сравните интерваллы в каждой группе и **зачеркните** «лишний». Объясните своё решение.

6. Обведите в рамочку все встречающиеся **диссонансы** и подпишите их.

7. Раскрасьте все **несовершенные консонансы** жёлтым цветом и подпишите их.

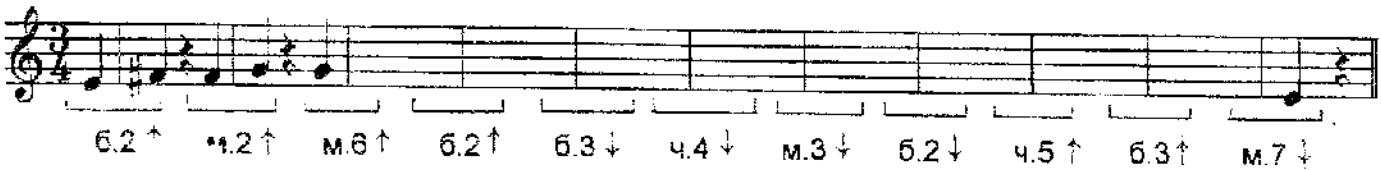
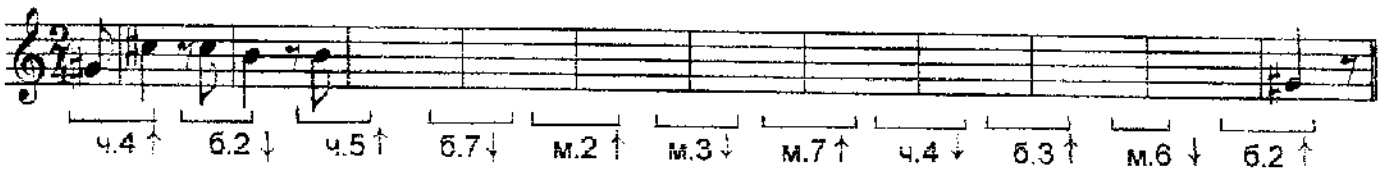
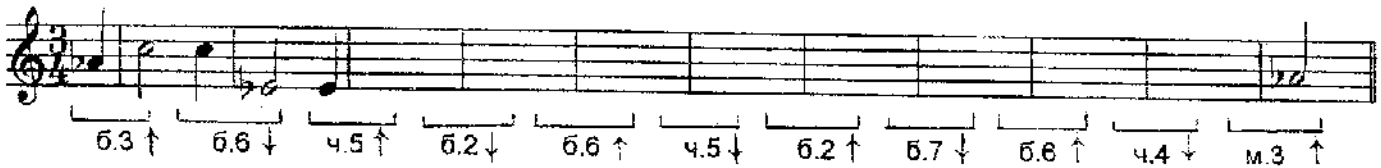
8. Постройте совершенные и весьма совершенные консонансы от любых звуков и подпишите их.



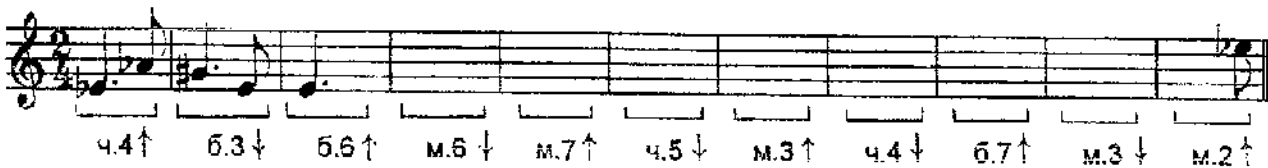
9. Сделайте обращения интервалов. Подпишите данные и построенные интервалы.



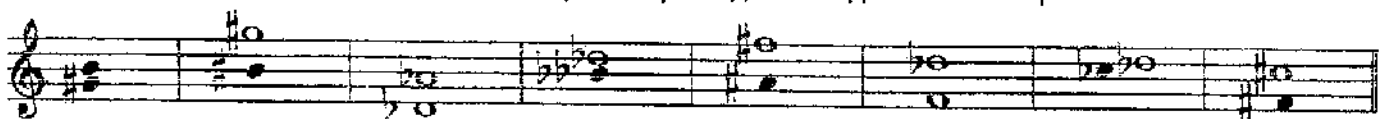
10. Продолжите построение цепочки интервалов по данному образцу.



11. Постройте от указанных звуков цепочку интервалов, используя там, где необходимо, энгармоническую замену звуков.



12. Определите тональности, которым принадлежат данные интервалы.



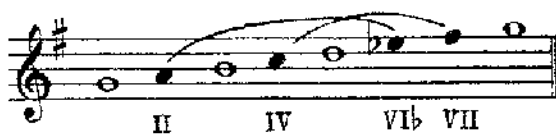
м.3 II м.6 VII ч.5 V б.3 VI^b м.6 VII[#] м.6 III б.2 IV ч.5 VI

Тритоны

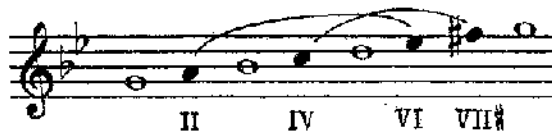
1. Соедините лигами ступени гамм, между которыми образуются тритоны, и подпишите их римскими цифрами.

Образец:

G - dur (гарм.)



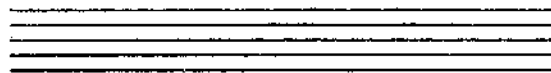
g - moll (гарм.)



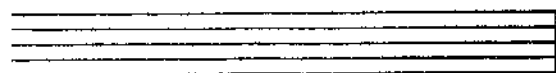
D - dur (гарм.)



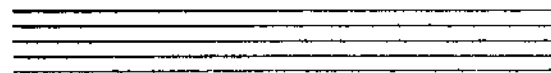
d - moll (гарм.)



A - dur (гарм.)



a - moll (гарм.)



2. Подпишите интервалы, указывая, на каких ступенях они построены.

F - dur

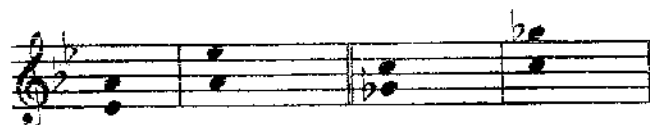


f - moll



3. Подпишите и разрешите данные интервалы.

B - dur



b - moll



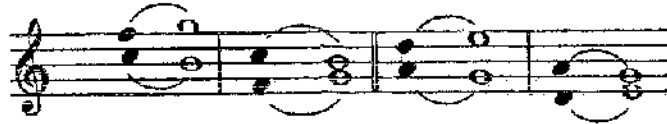
4. Поставьте нужные знаки альтерации при ключе и около нот.

Es - dur



ув.4 м.6 ум.5 б.3 ув.4 б.6 ум.5 м.3

es - moll



ув.4 м.6 ум.5 б.3 ув.4 б.6 ум.5 м.3

5. Допишите верхний голос в интервалах.

E - dur



ув.4 м.6 ум.5 б.3 ув.4 б.6 ум.5 м.3

e - moll



ув.4 м.6 ум.5 б.3 ув.4 б.6 ум.5 м.3

6. Допишите **нижний голос** в интервалах.

G - dur g - moll

ув.4 м.6 ум.5 б.3 ув.4 б.6 ум.5 м.3 ув.4 м.6 ум.5 б.3 ув.4 б.6 ум.5 м.3

7. Постройте и разрешите **тритоны** в натуральном и гармоническом видах мажора и минора.

Des - dur b - moll

H - dur gis - moll

Ges - dur es - moll

8. Определите мажорные и минорные тональности, которым принадлежат данные интервалы.

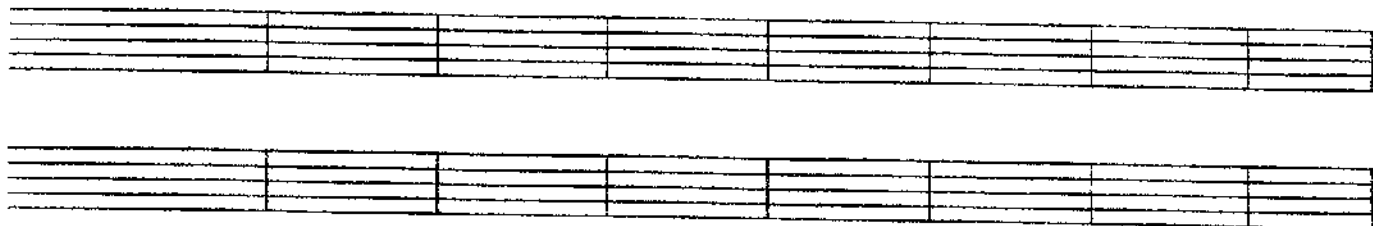
9. Отметьте в музыкальных примерах **тритоны** и подпишите их.

Moderato Ф. Шуберт. Эхо.

Allegretto Ф. Шопен. Вальс.

Sostenuto Л. Бетховен. Симфония № 9.

10. Сочините мелодии в любом гармоническом мажоре и натуральном миноре, используя движение по звукам тритонов.



Характерные интерваллы

1. Впишите в таблицу номера ступеней, на которых строятся характерные для гармонических ладов интерваллы.

Мажор (гармонический)				Минор (гармонический)			
ув.2		ум.7		ув.2		ум.7	
ув.5		ум.4		ув.5		ум.4	

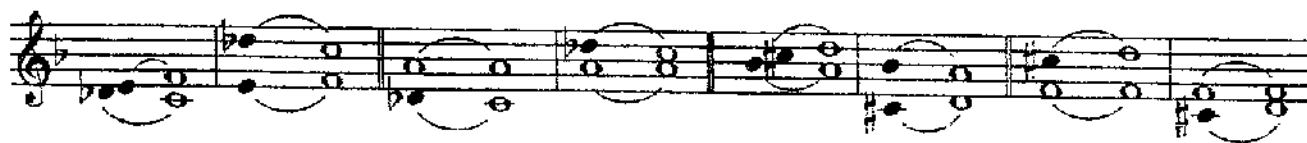
2. Допишите предложения:

- В гармоническом мажоре и гармоническом миноре между VI и VII ступенями образуется
- Обращением увеличенной секунды является
которая строится на
- Все увеличенные характерные интерваллы в гармоническом мажоре строятся на
- Все уменьшённые характерные интерваллы в гармоническом миноре строятся на
- Обращением увеличенной квинты является
- В гармоническом мажоре ув.5 строится на
- В гармоническом миноре ув.5 строится на
- В гармоническом мажоре ум.4 строится на
- В гармоническом миноре ум.4 строится на

3. Подпишите интерваллы, указывая, на каких ступенях они построены.

F - dur (гарм.)

d - moll (гарм.)



4. Разрешите построенные характерные интерваллы.

B - dur (гарм.)

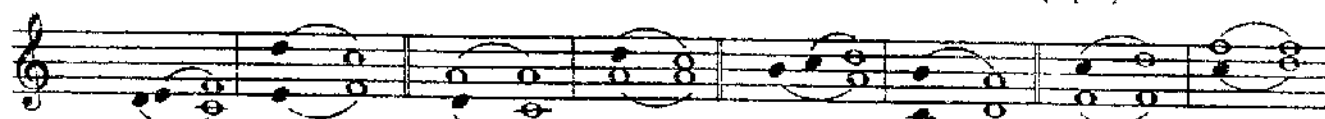
g - moll (гарм.)



5. Поставьте нужные знаки альтерации при ключе и около нот.

Fis - dur (гарм.)

dis - moll (гарм.)

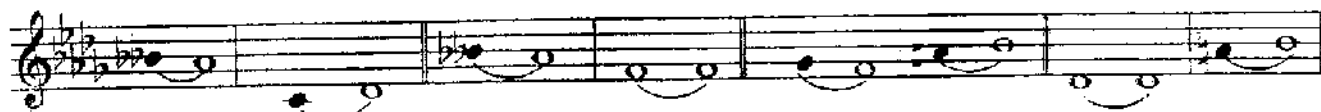


ув.2 ч.4 ум.7 ч.5 ув.5 б.б ум.4 м.3 ув.2 ч.4 ум.7 ч.5 ув.5 б.б ум.4 м.3

6. Допишите **верхний голос** в интервалах.

Des - dur (гарм.)

b - moll (гарм.)



ув.2 ч.4 ум.7 ч.5 ув.5 б.б ум.4 м.3 ув.2 ч.4 ум.7 ч.б ув.5 б.б ум.4 м.3

7. Допишите **нижний голос** в интервалах.

Ges - dur (гарм.)

es - moll (гарм.)

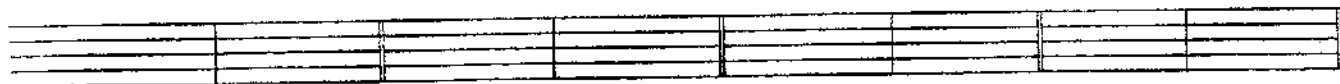


ув.2 ч.4 ум.7 ч.5 ув.5 б.б ум.4 м.3 ув.2 ч.4 ум.7 ч.5 ув.5 б.б ум.4 м.3

8. Постройте **характерные интервалы** с разрешением в указанных тональностях.

Es - dur (гарм.)

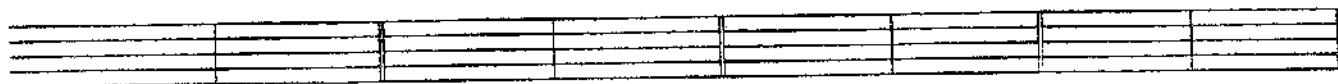
c - moll (гарм.)



ув.2 ч.4 ум.7 ч.5 ув.5 б.б ум.4 м.3 ув.2 ч.4 ум.7 ч.5 ув.5 б.б ум.4 м.3
 V^b V VII I VI^b V III III VI V VII[#] I III III VII[#] I

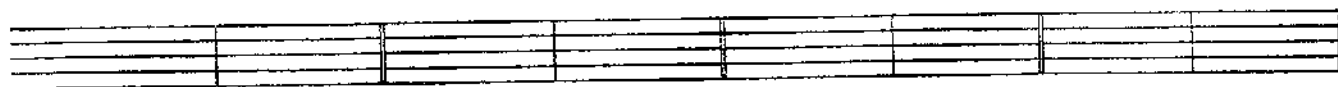
A - dur (гарм.)

fis - moll (гарм.)



As - dur (гарм.)

f - moll (гарм.)



H - dur (гарм.)

gis - moll (гарм.)

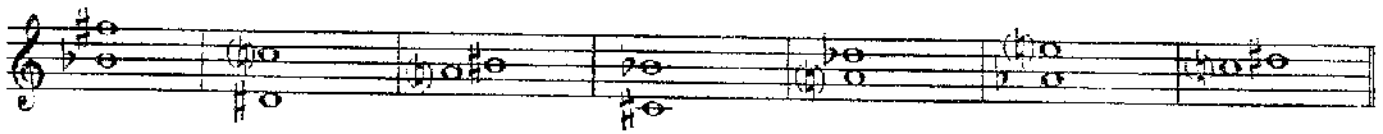


Ces - dur (гарм.)

as - moll (гарм.)



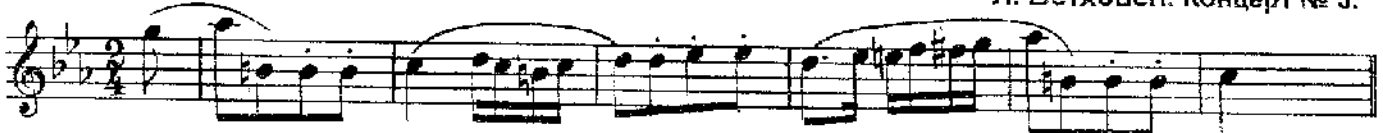
9. Подпишите характерные интерваллы и укажите, каким мажорным и минорным тональностям они принадлежат.



10. Отметьте в музыкальных примерах характерные интерваллы и подпишите их.

Allegro

Л. Бетховен. Концерт № 3.



Energico

И. С. Бах. Фуга.



Lento

Ф. Шопен. Мазурка.



Moderato

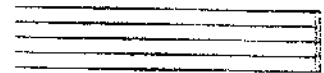
П. Чайковский. Времена года.



11. Выпишите из музыкальных примеров характерные интерваллы и разрешите их в данной тональности.

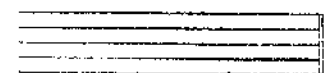
Медленно

М. Мусоргский.



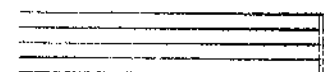
Энергично

И. С. Бах.



Умеренно

К. Сен - Санс.



12. Постройте **ув.2** и **ум.7** от данных звуков **вверх**, указывая мажорные и минорные тональности, которым они принадлежат.

ув.2 ув.2 ув.2 ув.2 ум.7 ум.7 ум.7 ум.7

13. Постройте **ув.5** и **ум.4** от данных звуков **вниз**, указывая мажорные и минорные тональности, которым они принадлежат.

ув.5 ув.5 ув.5 ув.5 ум.4 ум.4 ум.4 ум.4

14. Превратите данные **большие секунды** в **увеличенные** с помощью повышения или понижения одного из звуков.

15. Превратите **м.3** в **ув.2**, а **б.3** – в **ум.4**, сделав **энгармоническую замену** одного звука в каждом данном интервале. Подпишите все интервалы.

16. Превратите **м.6** в **ув.5**, а **б.6** – в **ум.7** с помощью **энгармонической замены** звуков и разрешите их в мажорные тональности.

17. Превратите **ч.5** в **ув.5**, а **ч.4** – в **ум.4**, используя различные знаки **альтерации**. Подпишите все интервалы.

18. **Найдите ошибки** в записи некоторых интервалов и исправьте их.

ув.5 ув.2 ум.7 ум.4 ув.4 ум.5

19. Соедините стрелочками интервалы и их разрешения.

20. Ответьте на вопросы:

- Относятся ли тритоны (ув.4 и ум.5) к характерным интервалам, если они построены в гармоническом мажоре или миноре?
- Относятся ли тритоны (ув.4 и ум.5) к характерным интервалам, если они построены в натуральном мажоре или миноре?
- Какие характерные интервалы имеют двухстороннее разрешение?
- Какие характерные интервалы имеют одностороннее разрешение?

Интервальные последовательности

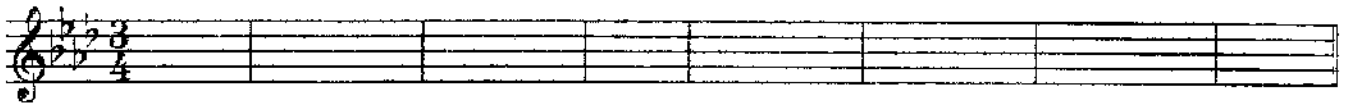
1. Подпишите интервалы в данных последовательностях и укажите ступени, на которых они строятся.

.....

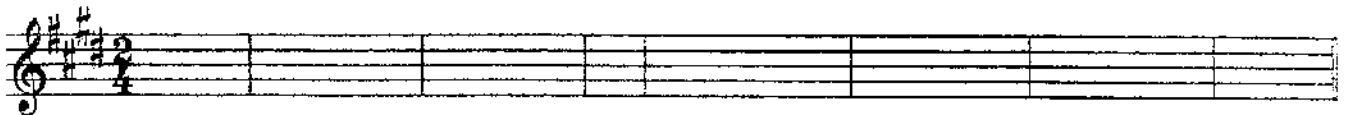
.....

2. Транспонируйте интервальные последовательности, данные в предыдущем задании, в тональности с тремя бемолями при ключе.

3. Постройте **интервальные последовательности** в мажорных тональностях с указанными знаками альтерации, вставляя вместо вопросительных знаков разрешения неустойчивых интервалов.



б.3 ум.5 ? м.3 ув.4 ? б.2 ув.4 ? ч.8 ув.5 ? ч.5 ув.2 ? м.3 м.3 ч.1
 I VII VI VI[♯] V IV V VI[♯] V VI[♯] VI VII I

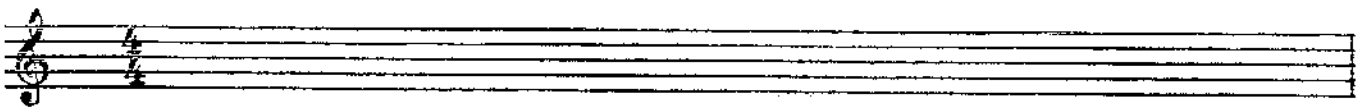
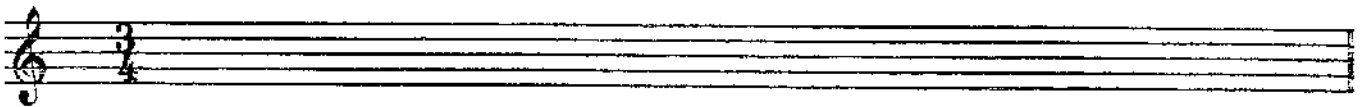
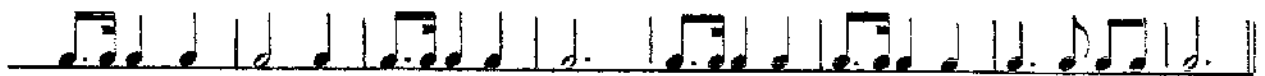


ч.5 ум.7 ? м.3 м.3 б.3 ч.4 ув.2 ? м.6 ув.4 ? ум.5 ? м.3 м.6 ув.5 ? ум.7 ум.5 ?
 I VII II III IV VI VI[♯] III IV II II VI VI[♯] VII VII

4. Досочините интервальные последовательности, построенные в **си миноре** и одноименном ему мажоре. Подпишите все интервалы.



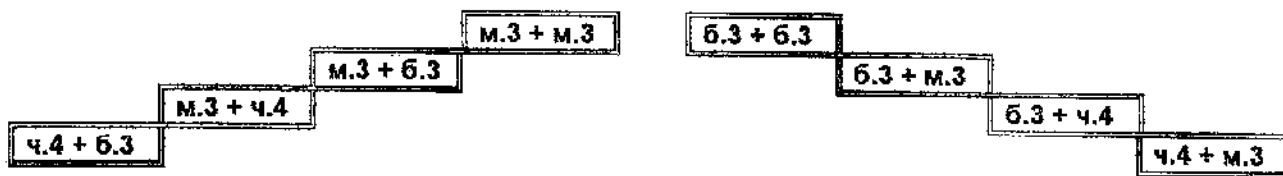
5. Придумайте интервальные последовательности в **фа миноре** и **додз миноре** в указанном ритме.



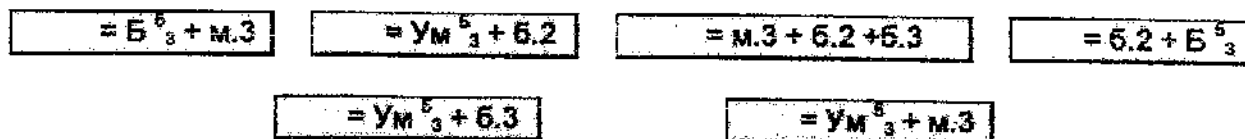
Аккорды

Построение аккордов от звука

1. Соедините разноцветными линиями данные аккорды и соответствующие им схемы строения.



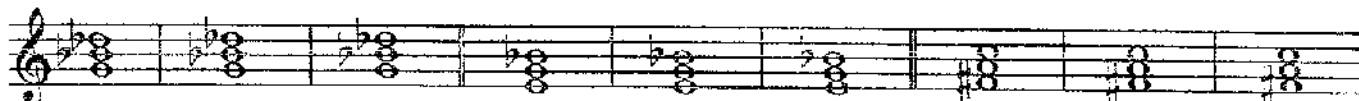
2. Впишите обозначения аккордов, имеющих указанную структуру.



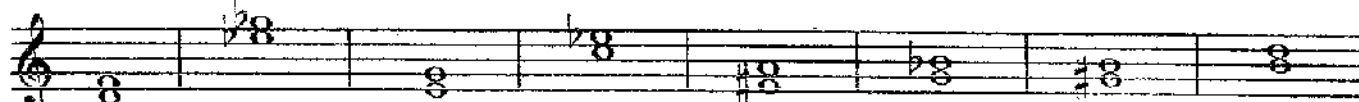
3. Превратите данные мажорные трезвучия в D_7 , D_2 и $Ув^5_3$.



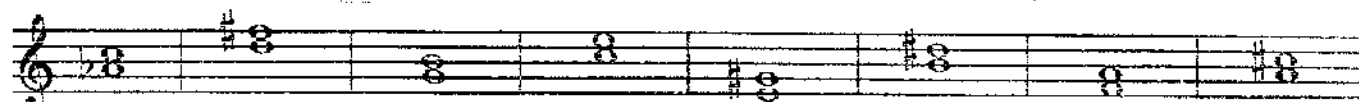
4. Превратите данные уменьшённые трезвучия в D^6_5 , $MVII_7$ и $УмVII_7$.



5. Превратите данные малые терции в восемь различных аккордов и подпишите их.



6. Превратите данные большие терции в восемь различных аккордов и подпишите их.



7. Поставьте там, где необходимо, знаки альтерации в «заготовки» указанных аккордов.



B^5_3 M^5_3 $Ув^5_3$ $Ум^5_3$ B_6 M_6 B^6_4 M^6_4 D_7 D^6_5 D^4_3 D_2 $MVII_7$ $УмVII_7$

8 Подпишите данные аккорды.

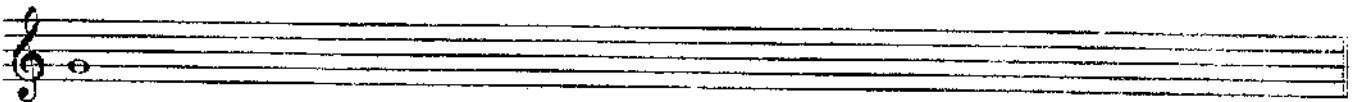
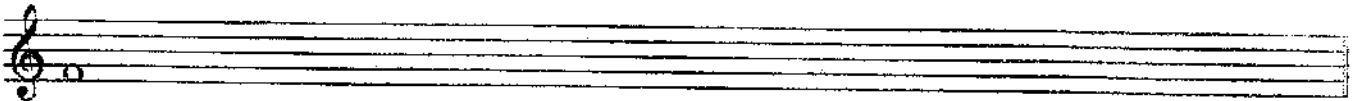
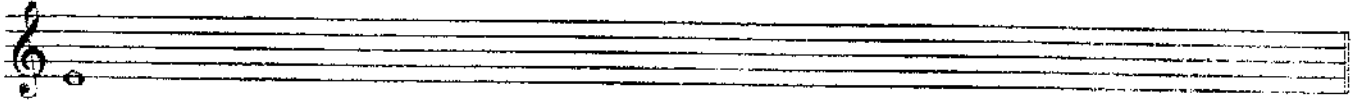


9. Найдите семь ошибок в построенных аккордах и исправьте их.

A musical staff in treble clef containing 14 chords. The chords are: B⁵₃, M⁵₃, Ув⁵₃, Ум⁵₃, Б₆, М₆, Б⁶₄, М⁶₄, D₇, D⁶₅, D⁴₃, D₂, MVII₇, УМVII₇.

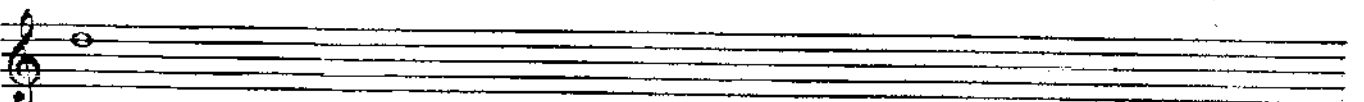
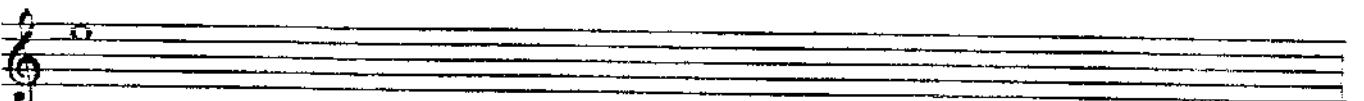
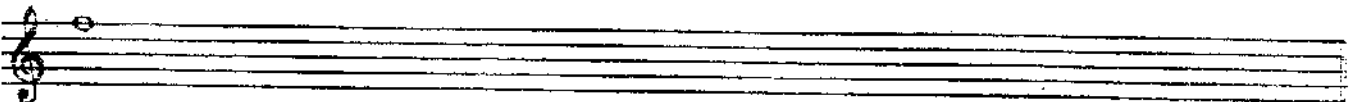
10. Постройте указанные аккорды от данных звуков вверх.

A musical staff in treble clef with a single note on the first line (F4). Below the staff are 14 chord labels: B⁵₃, M⁵₃, Ув⁵₃, Ум⁵₃, Б₆, М₆, Б⁶₄, М⁶₄, D₇, D⁶₅, D⁴₃, D₂, MVII₇, УМVII₇.



11. Постройте указанные аккорды от данных звуков вниз.

A musical staff in treble clef with a single note on the first line (F4). Below the staff are 14 chord labels: B⁵₃, M⁵₃, Ув⁵₃, Ум⁵₃, Б₆, М₆, Б⁶₄, М⁶₄, D₇, D⁶₅, D⁴₃, D₂, MVII₇, УМVII₇.



Построение аккордов в тональности

1. Впишите в таблицы **номера ступеней**, на которых строятся указанные аккорды.

T^5_4	
T_6	
T^5_3	

S^6_4	
S_6	
S^6_3	

D^6_4	
D_6	
D^6_3	

D_2	
D^1_3	
D^6_6	
D_7	

	Мажор		Минор	
	натур.	гарм.	натур.	гарм.
Um^5_3				
Uv^5_3				

	Мажор		Минор	
	натур.	гарм.	натур.	гарм.
$MVII_7$				
$UmVII_7$				

2. Закрасьте **неустойчивые звуки** в данных аккордах. Разрешите неустойчивые аккорды в устойчивые.

Es - dur

c-moll

3. Постройте часто встречающиеся в музыке **гармонические обороты**:

A - dur

Проходящие обороты

Вспомогательные обороты

fis - moll

T^5_3 D^6_4 T_6 S^5_3 T^6_4 S_6

T^5_3 S^6_4 T^5_3

D^5_3 T^6_4 D^5_3

t^5_3 D^6_4 t_6 s^5_3 t^6_4 s_6

t^5_3 s^6_4 t^5_3

D^5_3 t^6_4 D^5_3

4. Постройте **уменьшённые трезвучия** в натуральных и гармонических ладах по данному образцу.

G - dur		e - moll		As - dur		f - moll	
натур.	гарм.	натур.	гарм.	натур.	гарм.	натур.	гарм.

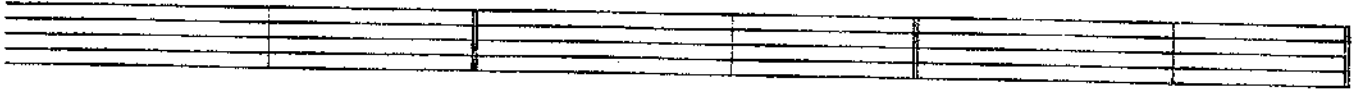
Um^5_3 6.3 Um^5_3 м.3 Um^5_3 6.3 Um^5_3 м.3

VII I II III II III VII# I

gis - moll (гарм.)

dis - moll (гарм.)

es - moll (гарм.)



9. Найдите и отметьте в данных музыкальных примерах движение мелодии по звукам различных аккордов. Подпишите их.

а) Allegro

И. С. Бах. Фуга.



б) Adagio

Л. Бетховен. Соната.



в) Andante scherzando

Ф. Мендельсон. Квинтет.



г) Moderato

Чешская народная песня.



д) Allegro vivace

Дж. Верди. Ломбарды.



е) Moderato.

И. С. Бах. Менуэт.



ж) Allegro

Ф. Шуберт. Бурное утро.



10. Допишите мелодии, используя движение по звукам указанных аккордов.

a) **Moderato** Немецкая народная песня.

b) **Allegro** Дж. Верди. Трубадур.

в) **Allegro non troppo** Польская народная песня.

11. Подпишите аккорды.

Fis - dur

.....

dis - moll

.....

12. Впишите недостающие звуки в указанные аккорды.

Ges - dur

T^5_3 D^6_4 D^4_3 T^5_3 $MVII_7$ $UMVII_7$ D^6_5 T^5_3 S^6_4 T^5_3

es - moll

t_6 s^5_3 D_2 t_6 II^5_3 $UMVII_7$ t^5_3 s_5 D_7 t_3

Cis - dur

T^5_3 S^6_4 S^6_4 D_6 VII^5_3 D^6_5 T^5_3 VI^5_3 T^6_4 D_2 T_6

гарм. гарм.

13. Укажите тональности, которым принадлежат данные аккорды.

S^b_4 D^4_3 $MVII_7$ D^6_5 VII^5_3 D^6_4 VI^5_3 t_6 s_6 D_2 S^5_3

14. Постройте аккордовые последовательности в указанном ритме.

Es - dur $\frac{3}{4}$

As - dur $\frac{2}{4}$

15. Досочините аккордовые последовательности. Подпишите все аккорды.

fis - moll

cis - moll

16. Проанализируйте и подпишите аккорды, представленные в различной фактуре.

a) Allegretto

Ф. Шуберт. Экспромт.

б) Allegro

К.-В. Глюк. Орфей.

в) **Allegro vivace**

Л. Бетховен. Соната.

г) **Allegro molto**

Р. Шуман. Бабочки.

17. Подпишите данные аккорды двумя способами.

Обозначения, принятые
в эстрадной музыке:

Обозначения, принятые
в классической музыке:

18. Запишите нотами аккорды, «зашифрованные» с помощью эстрадных обозначений.

а) **Allegro**

И. Дунаевский. Каникулы.

б) **Moderato**

А. Красотов. Джульетта.

C D G

1. Am D⁷

2. Am D⁷ D⁷ G

В) *Andante*

И. Дунаевский. Колыбельная.

F G⁷ Gm⁷ C⁷

F F Fm F Gm C⁷ F

Г) *Andante*

Т. Хренников. Колыбельная.

Dm⁷ E⁷ A⁷ Dm⁷ A⁷ D⁷ Gm⁷ E⁷

A⁷ D⁷ Gm⁷ E⁷ A⁷ D⁷ Gm⁷ E⁷ Dm A A⁷ Dm

Д) *Moderato*

Спиричуэл «Deep River» («Глубокая река»).

F B F F^o C⁷ F⁷ B F^o F^o C⁷ F

19. Определите, какие указанные аккорды не подходят для сопровождения мелодий романсов «Выхожу один я на дорогу» и «Клён ты мой опавший». Исправьте найденные ошибки.

Слова М. Лермонтова

Музыка Е. Шашиной

Выхожу один я на дорогу, сквозь туман крамисный путь блестит, ночь тиха. Пустыня внемлет
богу. И звезда с звездою говорит, и звезда с звездою говорит.

Слова С. Есенина

Музыка неизвестного автора

Клён ты мой опавший, клён заледенелый,
что стоишь нагнувшись под метелью белой?

20. Подберите аккомпанемент к предложенным романсам. Впишите буквенные обозначения аккордов в отмеченные места.

Утро туманное

Слова И. Тургенева

Музыка В. Абаза

Утро туманное, утро седое, нивы печальные,
снегом покрытые. Не хотя вспомнишь и время былое, вспомнишь и
лица, давно позабытые, вспомнишь и лица, давно позабытые.

Содержание

<u>Теоретический материал</u>	1
<u>Буквенное обозначение звуков, тональностей и аккордов</u>	6
<u>Мажорные и минорные тональности</u>	8
<u>Интервалы</u> :	
Диатонические интервалы	12
Тритоны	15
Характерные интервалы	17
Интервальные последовательности	21
<u>Аккорды</u> :	
Построение аккордов от звука	23
Построение аккордов в тональности	25



*Подписано в печать 08.07.2011 г. Формат 60х90/8. Печать офсетная.
Усл. печ. л. 4,0. Тираж 15000 экз. Заказ 1198.*

Издатель: Каплинина Ю.В. 109369 Москва, в/я 19.

Отпечатано в ОАО «Домодедовская типография». г. Домодедово, Каширское ш., д. 4, к. 1.