

**ПРАКТИЧЕСКИЕ ЗАДАНИЯ
ПО СОЛЬФЕДЖИО**

**УЧЕБНО - МЕТОДИЧЕСКОЕ ПОСОБИЕ
ДЛЯ УЧАЩИХСЯ ДМШ.**

ЧАСТЬ 4

7-8 КЛАССЫ

Автор-составитель Казак И. И. Практические задания по сольфеджио. Часть IV: Учебно-методическое пособие для учащихся 7-8 классов начальных специализированных художественных учебных заведений. Ривне. Издательство «Каллиграф» 2010. - 96

Пособие «Практические задания по сольфеджио» является дополнением к ранее изданному учебному пособию «Музыкальная грамота» (авторы Амосова Н.В., Казак И.И.) и предусматривает параллельное использование этих двух пособий в учебном процессе. С этой целью сохранено соответствие нумерации тематических разделов данного пособия и «Музыкальной грамоты».

Пособие содержит разделы, предусмотренные программой по сольфеджио для учащихся 7-8 классов музыкальных школ и школ эстетического воспитания и предназначено для организации практической работы на уроках сольфеджио и для подготовки домашних заданий учащимися. Содержание и форма изложения учебного материала направлены на активизацию познавательной деятельности учащихся, развитие образного мышления и формирование начальных творческих умений.

Пособие «Практические задания по сольфеджио» представляет собой сборник, в который вошли упражнения и задания. Программный материал размещён в форме содержательных блоков. Это даёт возможность преподавателю, используя избирательный и вариативный подходы в подборке заданий, создавать оптимальные условия для развития индивидуальных способностей учащихся.

Пособие поможет облегчить процесс усвоения учащимися нового материала, сделать его более понятным, доступным и интересным, а преподавателям поможет освободить учебное время для занятий сольфеджированием.

©Казак И.

69. ТОНАЛЬНОСТИ ПЕРВОЙ СТЕПЕНИ ДИАТОНИЧЕСКОГО РОДСТВА

69.1. Найдите шесть тональностей первой степени диатонического родства для каждой из предложенных тональностей по образцу.

До мажор
ре минор ми минор Фа мажор Соль мажор ля минор фа минор

Соль мажор

Фа мажор

Ре мажор

Си мажор

ля минор

До мажор ре минор ми минор Фа мажор Соль мажор Ми мажор

t₃⁵ III₃⁴ s₃⁵ d₃⁵ VI₃⁵ VII₃⁵ D₃⁵

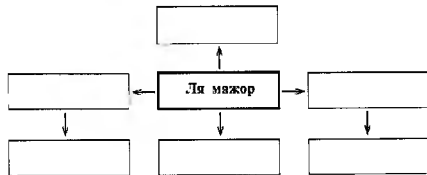
ми минор

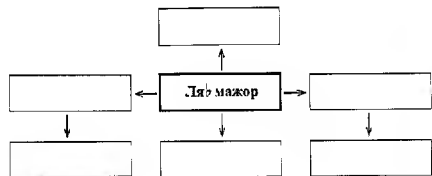
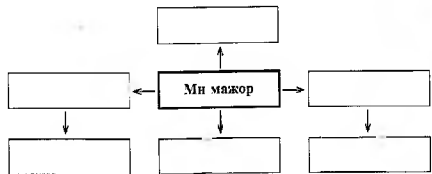
ре минор

си минор

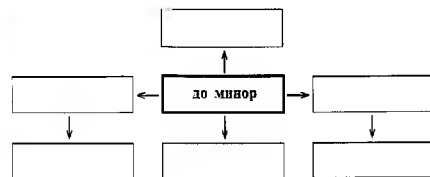
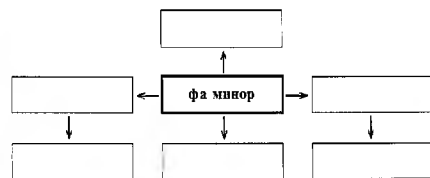
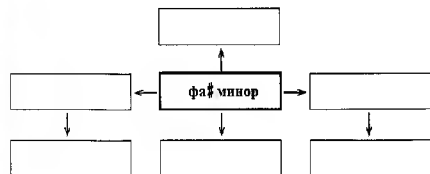
соль минор

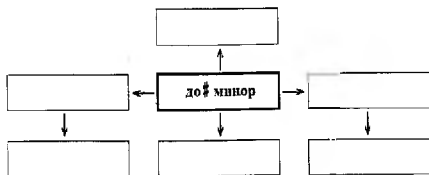
Образец.





Образец:





69.2. Запишите по буквенной системе все тональности, которые находятся в ближайшем родстве со следующими тональностями.

F dur						
d moll						
G dur						
e moll						
D dur						
h moll						
B dur						
g moll						
E s dur						
c moll						
A dur						
fis moll						

E dur						
cis moll						
As dur						
f moll						
H dur						
gis moll						
Des dur						
b moll						

70. ОДНОИМЕННЫЕ ТОНАЛЬНОСТИ

70.1. По данному образцу постройте звукоряды одноименной и параллельной тональностей к данной.

до мажор

До мажор

ля мажор

E-dur

Two blank musical staves with treble clefs, labeled E-dur.

As-dur

Two blank musical staves with treble clefs, labeled As-dur.

H-dur

Two blank musical staves with treble clefs, labeled H-dur.

B-dur

Two blank musical staves with treble clefs, labeled B-dur.

g-moll

Two blank musical staves with treble clefs, labeled g-moll.

cis-moll

Two blank musical staves with treble clefs, labeled cis-moll.

70.2. Допишите параллельные и одноименные тональности к поданным тональностям.

D dur	h moll	d moll
g moll		

Es dur		
fs moll		

B dur		
e moll		

A dur		
c moll		

As dur		
f moll		

H dur		
gis moll		

Des dur		
b moll		

Fis-dur		
dis-moll		

71. ЭГГАРМОНИЧЕСКИ РАВНЫЕ ТОНАЛЬНОСТИ

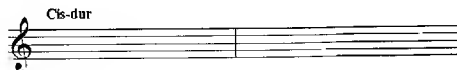
71.1. Впишите в таблицу буквенное обозначение тональностей с указанным количеством знаков

	Бемоли								Диезы						
	7	6	5	4	3	2	1	0	1	2	3	4	5	6	7
Dur															
moll															

71.2. Найдите в данном перечне тональностей эггармонически равные и соедините их разноцветными лигами.

H-dur cis-moll Ces-dur h-moll Ges-dur gis-moll Des-dur Fis-dur Cis-dur

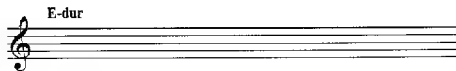
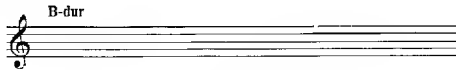
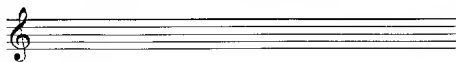
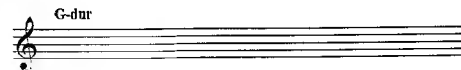
71.3. Постройте звукоряды эггармонически равных тональностей.





72. ХРОМАТИЧЕСКАЯ ГАММА

72.1. Постройте по данному образцу восходящие и нисходящие хроматические гаммы следующих тональностей.



72.2. По данному образцу постройте восходящие и нисходящие минорные хроматические гаммы.



ля минор

I V

e-moll

fis-moll

cis-moll

d-moll

h-moll

g-moll

73. СМЕШАННЫЙ РАЗМЕР

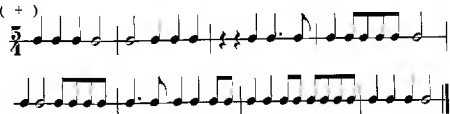
73.1. Определите по данному размеру чередование сильных долей и укажите это в скобках.

а)

(+)

б)

(+)



в)

(+)



г)

(+)



д)

(+)



е)

(+ +)



73.2. В соответствии с размером поставьте тактовые черты.

а)



б)



b)



г)



74. ТРЕЗВУЧИЯ ПОБОЧНЫХ СТУПЕНЕЙ

74.1. Постройте трезвучия побочных ступеней по образцу.

D-dur (нат.) (гарм.)

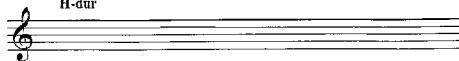
II₃⁵ III₃⁵ VI₃⁵ VII₃⁵ VI₃⁵ II₃⁵

20

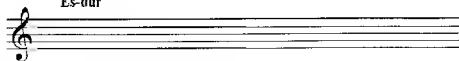
E-dur



H-dur



Es-dur



As-dur

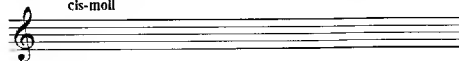


74.2. Постройте трезвучия побочных ступеней в следующих минорных тональностях по образцу.

h-moll (нат.) (гарм.)

II₃⁵ III₃⁵ VI₃⁵ VII₃⁵ III₃⁵ VI₃⁵

cis-moll



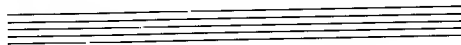
gis-moll



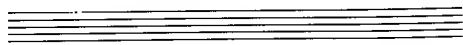
21



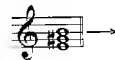
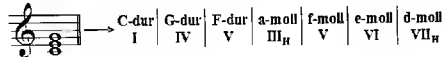
74.3. Постройте побочные трезвучия лада в тональностях Des-dur и b-moll и выполните их обращение.




74.4. Постройте побочные трезвучия лада в натуральном и гармоническом мажоре и миноре и разрешите их.



74. 5. Определите и обозначьте, каким 3 мажорным и 4 минорным тональностям и на каких ступенях принадлежат следующие мажорные трезвучия. Например:

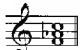


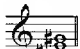
74.6. Определите и обозначьте, каким 4 мажорным и 3 минорным тональностям и на каких ступенях принадлежат следующие минорные трезвучия. Например:

 → c-moll | g-moll | f-moll | B-dur | As-dur | Es-dur | G-dur
 I | IV | V_H | II | III | VI | IV_r

 →

 →

 →

 →


 →

74.7. Определите и обозначьте, каким мажорным и минорным тональностям и на каких ступенях принадлежат следующие уменьшенные трезвучия.

 →

 →

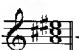
 →

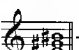
 →

 →

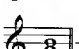
74.8. Определите и обозначьте, каким мажорным и минорным тональностям и на каких ступенях принадлежат следующие увеличенные трезвучия.

 →

 →

 →

 →

 →

74.9. Подпишите аккордовые последовательности.

а)

б)

в)

74.10. Сочините аккордовые последовательности, используя трезвучия побочных ступеней.

75. УВЕЛИЧЕННОЕ ТРЕЗВУЧИЕ

75.1. Превратите данные мажорные трезвучия в $Ув_3^5$, D_7 , D_2 .

75.2. Постройте увеличенные трезвучия в гармонических ладах по данному образцу.

D-dur гарм.	h-moll гарм.	B-dur гарм.	g-moll гарм.
$Ув_3^5$ T_4^6	$Ув_3^5$ t_6		
VI \flat V	III III		
H-dur гарм.	gis-moll гарм.	Des-dur гарм.	b-moll гарм.

75.3. По данному образцу разрешите трезвучие в гармоническом мажоре и миноре.

A-dur гарм. d-moll гарм.

Ув₃ T₄ Ув₃ t₆

V1_b III

75.4. Постройте Ув₃⁵ вниз от данных звуков и разрешите в гармоническом мажоре и миноре.

75.5. К данной терции добавьте 6₃ сверху и снизу и разрешите полученные трезвучия в параллельных тональностях по образцу.

cis-moll гарм. E-dur гарм.

Ув₃ t₆ Ув₃ T₄

75.6. В данных примерах найдите мелодические ходы по увеличенному трезвучию и отметьте их.

Allegro moderato Ф. Шуберт. Соната для ф-но №4, Ч. I.



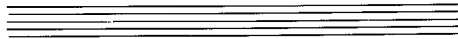
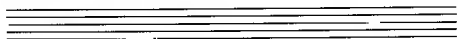
Allegro moderato

Э. Григ, «Виллене»

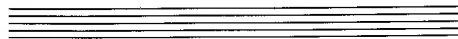
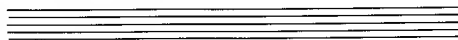


75.7. Сочините мелодию, используя движение по звукам $Ув^5_3$.

Ля мажор

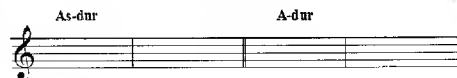


ля минор



76. СЕПТАККОРД П-Й СТУПЕНИ


76.1. По данному образцу постройте и разрешите Π_7 двумя способами в следующих мажорных тональностях.




76.2. По данному образцу постройте и разрешите уменьшённый Π_7 двумя способами в гармоническом мажоре и миноре.




D-dur (гарм.) d-moll




G-dur (гарм.) g-moll




A-dur (гарм.) a-moll




E-dur (гарм.) e-moll




Es-dur (гарм.) es-moll



H-dur (гарм.) h-moll




B-dur (гарм.) b-moll



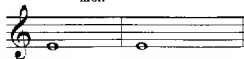
77.3. От звуков постройте малый и уменьшенный септаккорд II ступени, разрешите их и определите тональность.

-dur -dur (гарм.)




мП, Т₆ мП, D₃ T₃ умП, Т₆ умП, D₃ T₃

-moll



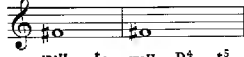
умП, t₆ умП, D₃ t₃

-dur -dur (гарм.)



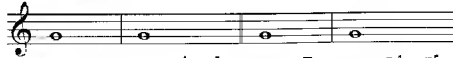
мП, Т₆ мП, D₃ T₃ умП, Т₆ умП, D₃ T₃

-moll



умП, t₆ умП, D₃ t₃

-dur -dur (гарм.)



мП, Т₆ мП, D₃ T₃ умП, Т₆ умП, D₃ T₃

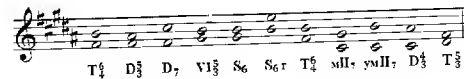
76.5 Впишите недостающие звуки в указанные аккорды



T₆ mII, ymII, D₃ T₃ S₄ S₄r ymVII- D₆ T₃



t₆ II, t₆ s₃ D₂ t₆ II- D₃ t₃ s₂ t₃



T₄ D₃ D₇ V₁₃ S₆ S₆r T₆ mII, ymII, D₃ T₃

76.6. Найдите и отметьте в данных музыкальных примерах движение мелодии по звукам II, 7 и подпишите их.

а) Marciale



б) Allegretto



в) Andante cantabile



г) Con moto moderato Ф. Мендельсон. "Итальянская симфония"



д) **Moderato** Ф. Шуберт. «Спокойно спи»

е) **Allegro non troppo** Ф. Мендельсон. «Песня без слов»

77. МЕЛИЗМЫ

77.1. Напишите способы исполнения следующих мелизмов.

Форшлаг.

а)

б)

Мордент

в)

Группетто



Трель



77.2. Сыграйте на фортепиано следующие примеры, содержащие мелизмы.

Х.В.Глюк, из оперы "Парис и Елена"



Л.Бетховен. Соната для ф-но., оп. 13



Ж.Рамо. Тамбурин



Ж.Рамо. "Крестьянка"

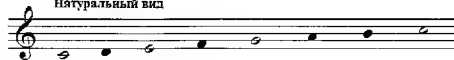


8 КЛАСС

78. РАБОТА В ТОНАЛЬНОСТИ (ПО ОБРАЗЦУ ДО МАЖОР).

78.1. Постройте гамму двух видов.

Натуральный вид



Гармонический вид



78.2. Постройте тонику, тоническое трезвучие, вводные звуки, опевание устойчивых ступеней.

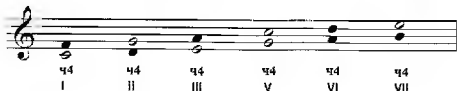
а) Тоника. Тоническое трезвучие.
Вводные звуки.



б) Опевание устойчивых ступеней



78.3. Постройте интервалы в тональности.



78.4. Постройте тритоны в натуральном и гармоническом видах.



78.5. Постройте характерные интервалы.

$y\flat 2$ ч4 $y\flat 5$ б6 $y\flat 7$ м3
 VI \flat VII VI \flat III

78.6. Постройте главные трезвучия лада с обращением.

T_3^5 T_6 T_4^6 S_3^5 S_6 S_4^6 D_3^5 D_6 D_4^6
 I IV V

78.7. Постройте $U\flat^5_3$, $U\flat^5_3$ с разрешением

$y\flat 5$ T_3 $y\flat 5$ T_3 $y\flat 5$ T_4^6
 VII II VI \flat

78.8. Постройте $m\text{II}_7$, $u\text{m}\text{II}_7$, и разрешите их двумя способами.

$m\text{II}_7$ T_6 $m\text{II}_7$ D_3^4 T_3^5 $y\flat \text{II}_7$ T_6 $y\flat \text{II}_7$ D_3^4 T_3^5

78.9. Постройте $m\text{VII}_7$, $u\text{m}\text{VII}_7$, и разрешите их двумя способами.

$m\text{VII}_7$ T_3^5 $m\text{VII}_7$ D_5^6 T_3^5 $y\flat \text{VII}_7$ T_3^5 $y\flat \text{VII}_7$ D_5^6 T_3^5

78.10. Постройте D_7 с обращением и разрешением

D_7 T_3 D_7 VI_3^4 D_5^6 T_3^5 D_3^4 T_3^5 D_2 T_6

78.11. Постройте хроматическую гамму.

III VI
 I V

78.12. Напишите одноименную тональность, параллельную и тональности первой степени родства.

до минор ла минор ре минор ми минор фа минор соль мажор фа минор
 t_3^5 VI_3^4 II_3^4 III_3^4 S_3^5 D_3^4 $S_3^5(t)$

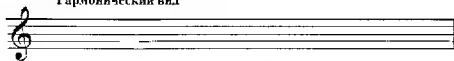
79. ТОНАЛЬНОСТЬ ЛЯ МАЖОР

79.1. Постройте гамму двух видов.

Натуральный вид



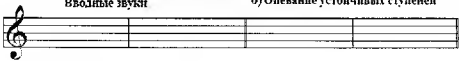
Гармонический вид



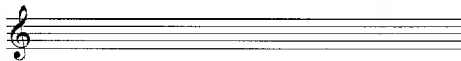
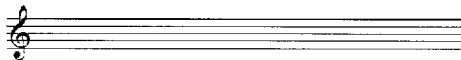
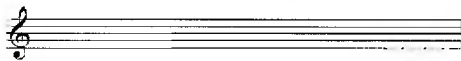
79.2. Постройте тоннику, тоническое трезвучие, вводные звуки, опевание устойчивых ступеней.

а) Тоника. Тоническое трезвучие.
Вводные звуки

б) Опевание устойчивых ступеней



79.3. Постройте интервалы в тональности.



79.4. Постройте тритоны в натуральном и гармоническом видах.



79.5. Постройте характерные интервалы.



79.6. Постройте главные трезвучия лада с обращением.



79.7. Постройте Ум⁵₃, Ув⁵₃ с разрешением.



79.8. Постройте мII₇, умII₇, и разрешите их двумя способами.



79.9. Постройте мVII₇, умVII₇, и разрешите их двумя способами.



79.10. Постройте D₇ с обращением и разрешением



79.11. Постройте хроматическую гамму.



79.12. Напишите одноименную тональность, параллельную и тональности первой степени родства.



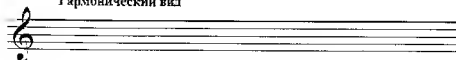
80. ТОНАЛЬНОСТЬ МИ^б МАЖОР

80.1. Постройте гамму двух видов.

Натуральный вид

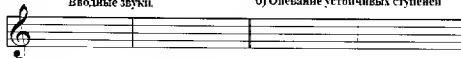


Гармонический вид

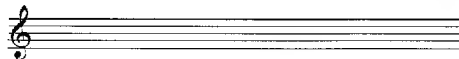
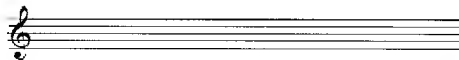
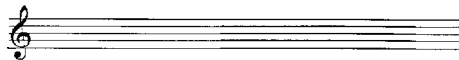


80.2. Постройте тонику, тоническое трезвучие, вводные звуки, опевание устойчивых ступеней.

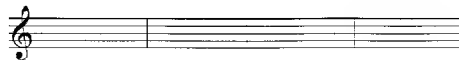
а) Тоника. Тоническое трезвучие. Вводные звуки. б) Опевание устойчивых ступеней



80.3. Постройте интервалы в тональности.



80.4. Постройте тритоны в натуральном и гармоническом видах.



80.5. Постройте характерные интерваллы.



80.6. Постройте главные трезвучия лада с обращением.



80.7. Постройте Ум.⁵₃, Ув.⁵₃ с разрешением.



80.8. Постройте мП₇, умП₇, и разрешите их двумя способами.



80.9. Постройте мVII₇, умVII₇, и разрешите их двумя способами.



80.10. Постройте D₇ с обращением и разрешением



80.11. Постройте хроматическую гамму.



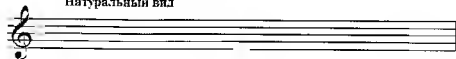
80.12. Напишите одноименную тональность, параллельную и тональности первой степени родства.



81. ТОНАЛЬНОСТЬ МИ МАЖОР

81.1. Постройте гамму двух видов.

Натуральный вид



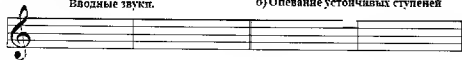
Гармонический вид



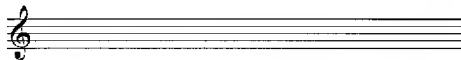
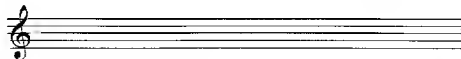
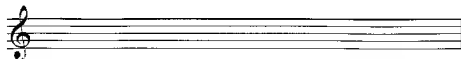
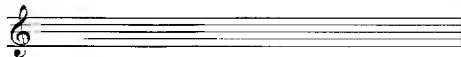
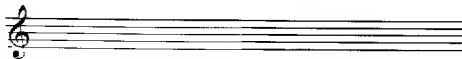
81.2. Постройте тонику, тоническое трезвучие, вводные звуки, опевание устойчивых ступеней.

а) Тоника. Тоническое трезвучие.
Вводные звуки.

б) Опевание устойчивых ступеней



81.3. Постройте интервалы в тональности.



81.4. Постройте тритоны в натуральном и гармоническом видах.



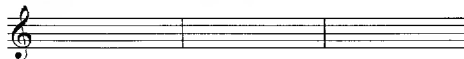
81.5. Постройте характерные интерваллы.



81.6. Постройте главные трезвучия лада с обращением.



81.7. Постройте Ум.⁵₃, Ув.⁵₃ с разрешением.



81.8. Постройте мII⁷, умII⁷, и разрешите их двумя способами.



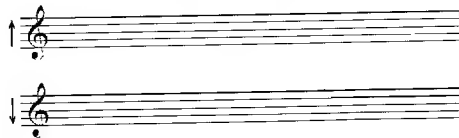
81.9. Постройте мVII⁷, умVII⁷, и разрешите их двумя способами.



81.10. Постройте D⁷ с обращением и разрешением



81.11. Постройте хроматическую гамму.



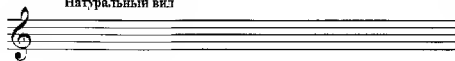
81.12. Напишите одноименную тональность, параллельную и тональности первой степени родства.



82. ТОНАЛЬНОСТЬ ЛЯ⁺ МАЖОР

82.1. Постройте гамму двух видов.

Натуральный вид



Гармонический вид



82.2. Постройте тоннику, тонические трезвучие, вводные звуки, опевание устойчивых ступеней.

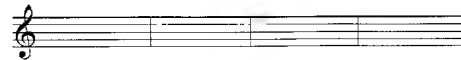
а) Тоника. Тоническое трезвучие. Вводные звуки. б) Опевание устойчивых ступеней



82.3. Постройте интервалы в тональности.



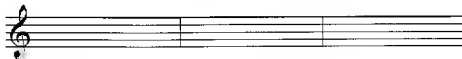
82.4. Постройте тритоны в натуральном и гармоническом видах.



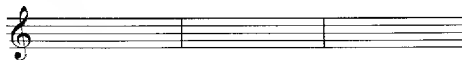
82.5. Постройте характерные интерваллы.



82.6. Постройте главные трезвучия лада с обращением.



82.7. Постройте Ум.⁵₃, Ув.⁵₃ с разрешением.



82.8. Постройте мП₇, умП₇, и разрешите их двумя способами.



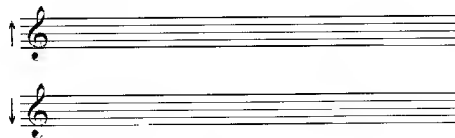
82.9. Постройте мVII₇, умVII₇, и разрешите их двумя способами.



82.10. Постройте D₇ с обращением и разрешением



82.11. Постройте хроматическую гамму.



82.12. Напишите одноименную тональность, параллельную и тональности первой степени родства.



83. ТОНАЛЬНОСТЬ СИ МАЖОР

83.1. Постройте гамму двух видов.

Натуральный вид



Гармонический вид

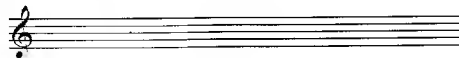


83.2. Постройте тонику, тоническое трезвучие, вводные звуки, опевание устойчивых ступеней.

а) Тоника. Тоническое трезвучие. Вводные звуки. б) Опевание устойчивых ступеней



83.3. Постройте интервалы в тональности.



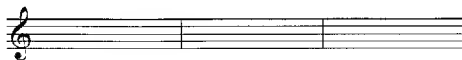
83.4. Постройте тритоны в натуральном и гармоническом видах.



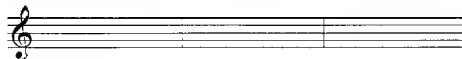
83.5. Постройте характерные интервалы.



83.6. Постройте главные трезвучия лада с обращением.



83.7. Постройте Ум⁵₃, Ув⁵₃ с разрешением.



83.8. Постройте мII₇, умII₇, и разрешите их двумя способами.



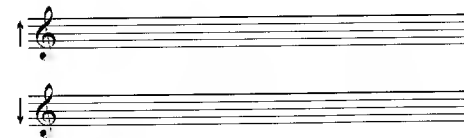
83.9. Постройте мVII₇, умVII₇, и разрешите их двумя способами.



83.10. Постройте D₇ с обращением и разрешением



83.11. Постройте хроматическую гамму.



83.12. Напишите одноименную тональность, параллельную и тональности первой степени родства.



84. ТОНАЛЬНОСТЬ РЕ^б МАЖОР

84.1. Постройте гамму двух видов.

Натуральный вид

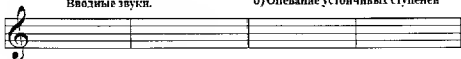


Гармонический вид



84.2. Постройте тонику, тоническое трезвучие, вводные звуки, опевание устойчивых ступеней.

а) Тоника. Тоническое трезвучие.
Вводные звуки.



б) Опевание устойчивых ступеней



84.3. Постройте интервалы в тональности.



84.4. Постройте тритоны в натуральном и гармоническом видах.



84.5. Постройте характерные интервалы.



84.6. Постройте главные трезвучия лада с обращением.



84.7. Постройте $Ум.^5_3$, $Ув.^5_3$ с разрешением.



84.8. Постройте $мП_7$, $умП_7$, и разрешите их двумя способами.



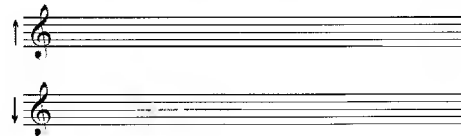
84.9. Постройте $мVII_7$, $умVII_7$, и разрешите их двумя способами.



84.10. Постройте D_7 с обращением и разрешением



84.11. Постройте хроматическую гамму.



84.12. Напишите одноименную тональность, параллельную и тональности первой степени родства.



85. ТОНАЛЬНОСТЬ ЛЯ МИНОР

85.1. Постройте гамму трёх видов.

Натуральный Гармонический

Мелодический

85.2. Постройте тонику, тоническое трезвучие, опевание устойчивых звуков.

а) Тоника. Тоническое трезвучие. Вводные звуки. б) Опевание устойчивых ступеней

t t₃ VII# I II I

III V

85.3. Постройте интервалы в тональности.

m2 M2 b2 B2 b3 B3 b6

II V I III IV VI VII

m3 m3 m3 m3 б3 б3 б3

I II IV V III VI VII

ч4 ч4 ч4 ч4 ч4 ч4

I II III IV V VII

ч5 ч5 ч5 ч5 ч5 ч5

I III IV V VI VII

M6 M6 M6 б6 б6 б6 б6

I II V III IV VI VII

б7 б7 m7 m7 m7 m7 m7

III VI I II IV V VII

85.4. Постройте тритоны в натуральном и гармоническом видах.

б4 M6 ч5 б3 б4 б6 ч5 m3

VI I II III IV V VII# I

85.5. Постройте характерные интерваллы.

у_в2 ч₄ у_м7 ч₅ у_в6 б₆ у_м4 м₃
VI VII# III VII#

85.6. Постройте главные трезвучия лада с обращением.

t₃ t₆ t₄ s₃ s₆ s₄ D₃ D₆ D₄

85.7. Постройте уменьшенные и увеличенные трезвучия.

у_м3 t₃ у_м3 t₃ у_в3 t₆
VII# II III

85.8. Постройте у_мII₇, у_мVII₇, и разрешите двумя способами.

у_мII₇ t₆ у_мVII₇ D₄ t₃ у_мVII₇ t₃ у_мVII₇ D₆ t₃

85.9. Постройте D₇ с обращением и разрешением.

D₇ t₃ D₆ t₃ D₄ t₃ D₂ t₆

85.10. Постройте хроматическую гамму.

I V

I V

85.11. Напишите одноименную тональность, параллельную и тональности первой степени родства.

Т₃ III₃ s₃ d₃ VI₃ VII₃ D₃

До мажор До мажор ре минор ми минор Фа мажор Соль мажор Ми мажор

86. ТОНАЛЬНОСТЬ ФА[♯] МИНОР

86.1. Постройте гамму трёх видов.



86.2. Постройте тонику, тоническое трезвучие, опевание устойчивых звуков.

а) Тоника. Тоническое трезвучие. Вводные звуки. б) Опевание устойчивых ступеней



86.3. Постройте интервалы в тональности.



86.4. Постройте тритоны в натуральном и гармоническом видах.



86.5. Постройте характерные интервалы.



86.6. Постройте главные трезвучия лада с обращением.



86.7. Постройте уменьшенные и увеличенное трезвучия.



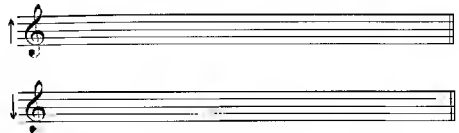
86.8. Постройте умII₇, умVII₇ и разрешите двумя способами.



86.9. Постройте D₇ с обращением и разрешением.



86.10. Постройте хроматическую гамму.



86.11. Напишите одноименную тональность, параллельную и тональности первой степени родства.



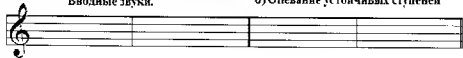
87. ТОНАЛЬНОСТЬ ДО МИНОР

87.1. Постройте гамму трёх видов.



87.2. Постройте тонику, тоническое трезвучие, опевание устойчивых звуков.

а) Тоника. Тоническое трезвучие. Вводные звуки. б) Опевание устойчивых ступеней



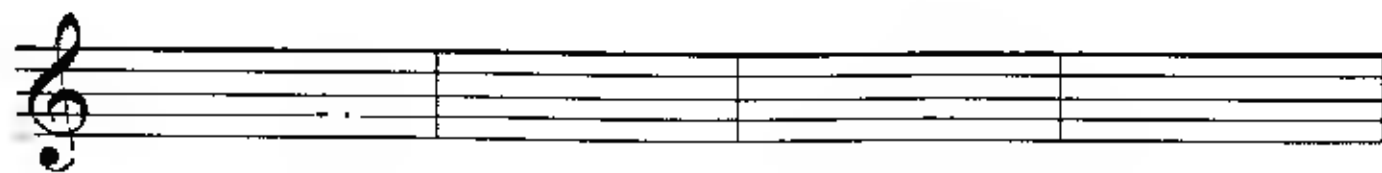
87.3. Постройте интервалы в тональности.



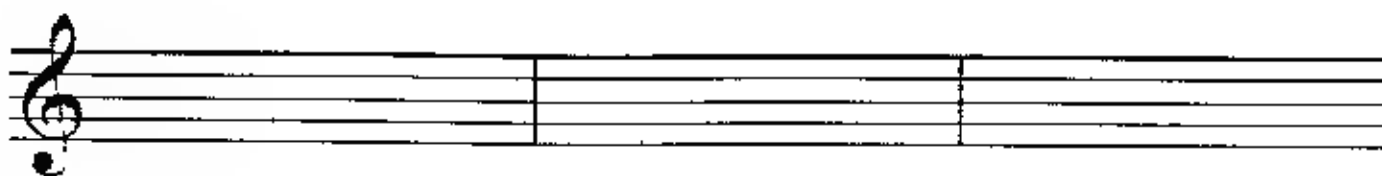
87.4. Постройте тритоны в натуральном и гармоническом видах.



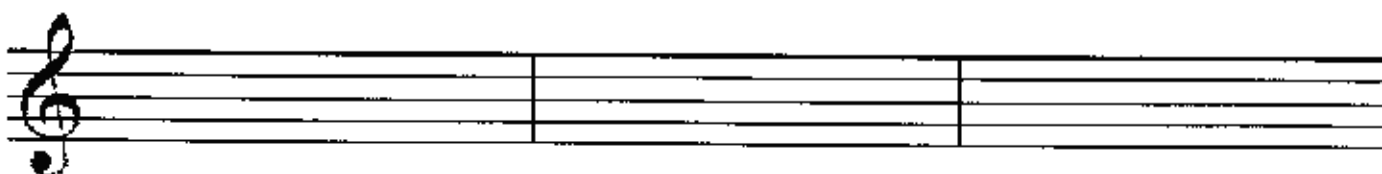
87.5. Постройте характерные интервалы.



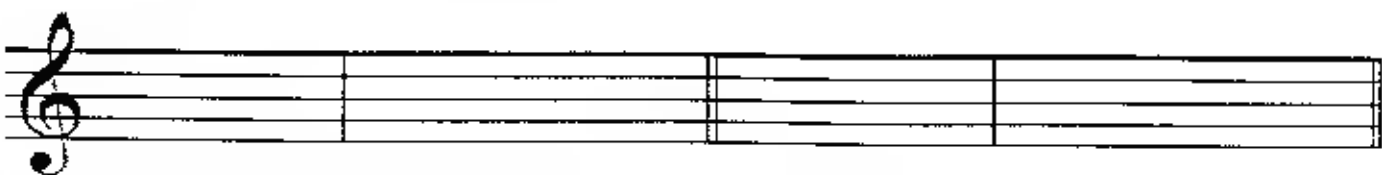
87.6. Постройте главные трезвучия лада с обращением.



87.7. Постройте уменьшенные и увеличенное трезвучия.



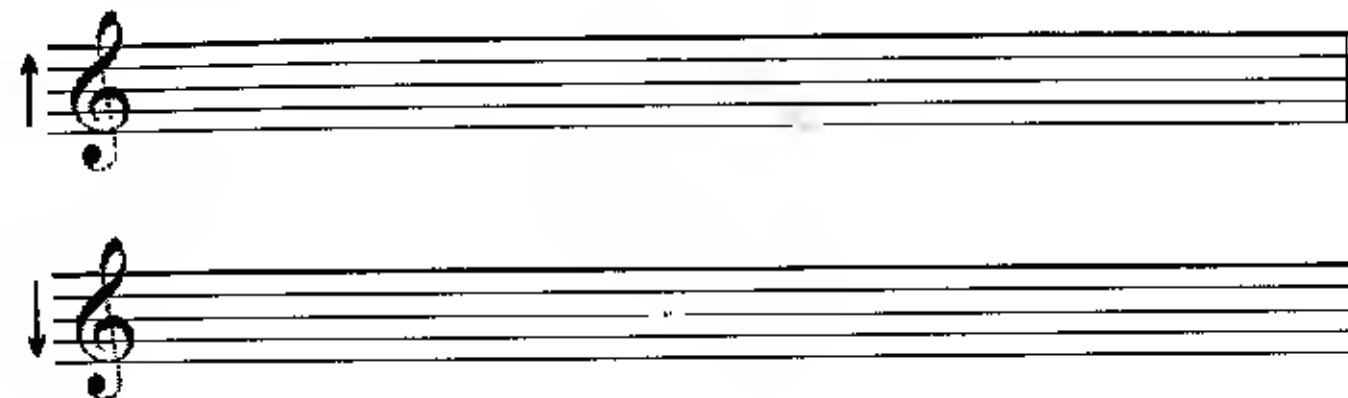
87.8. Постройте умII₇, умVII₇ и разрешите двумя способами.



87.9. Постройте D₇ с обращением и разрешением.



87.10. Постройте хроматическую гамму.



87.11. Напишите одноименную тональность, параллельную и тональности первой степени родства.



88. ТОНАЛЬНОСТЬ ДО# МИНОР

88.1. Постройте гамму трёх видов.

Натуральный Гармонический



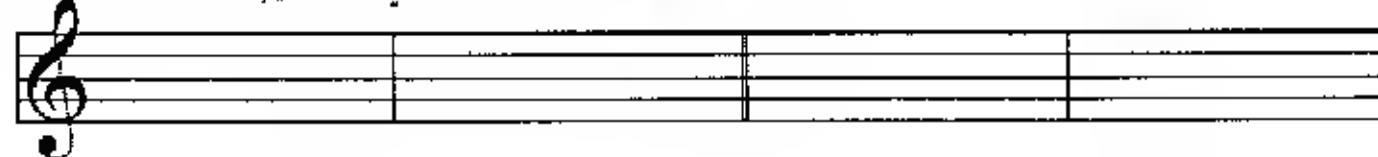
Мелодический



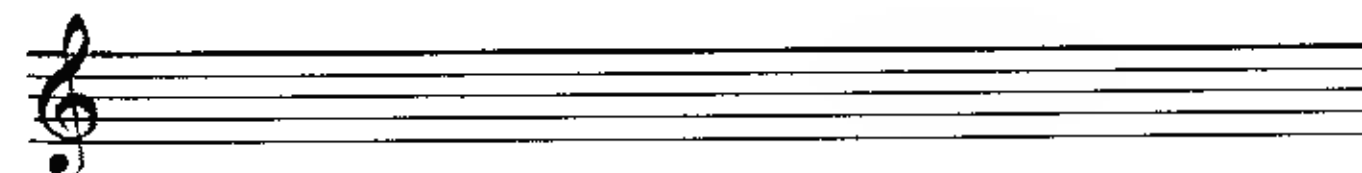
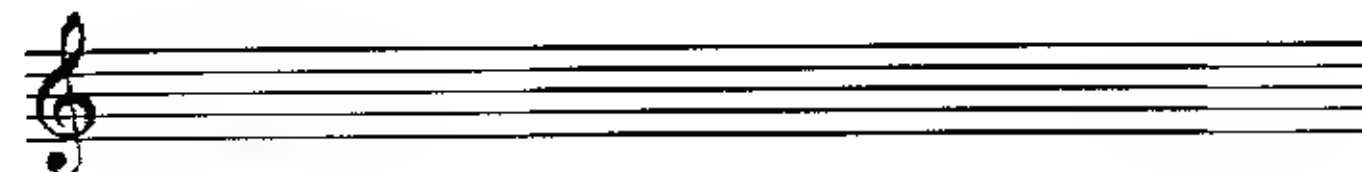
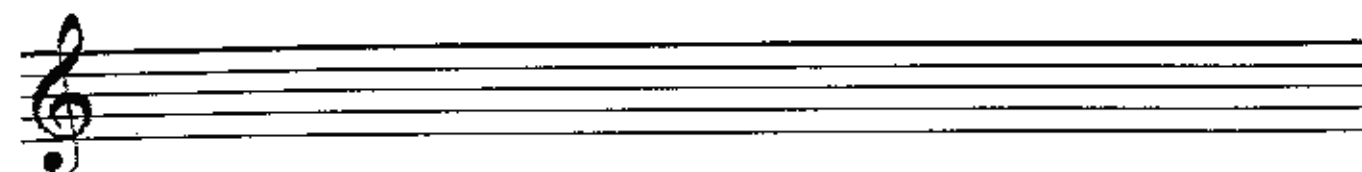
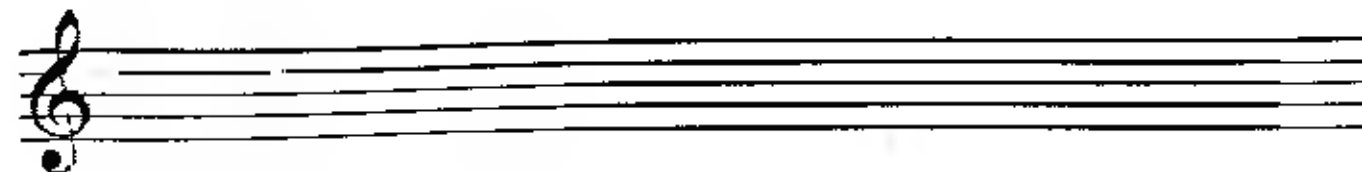
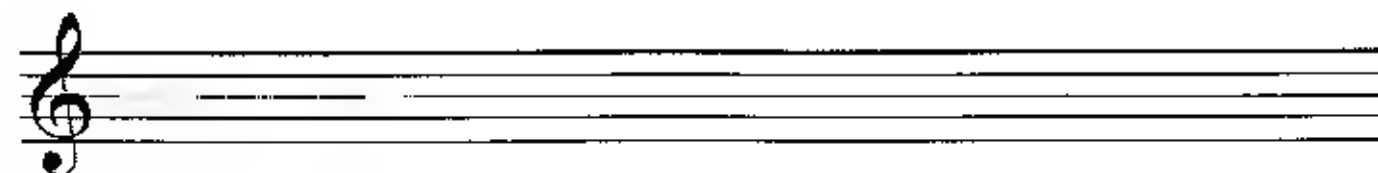
88.2. Постройте тонику, тоническое трезвучие, опевание устойчивых звуков.

а) Тоника. Тоническое трезвучие.
Вводные звуки.


б) Опевание устойчивых ступеней



88.3. Постройте интервалы в тональности.



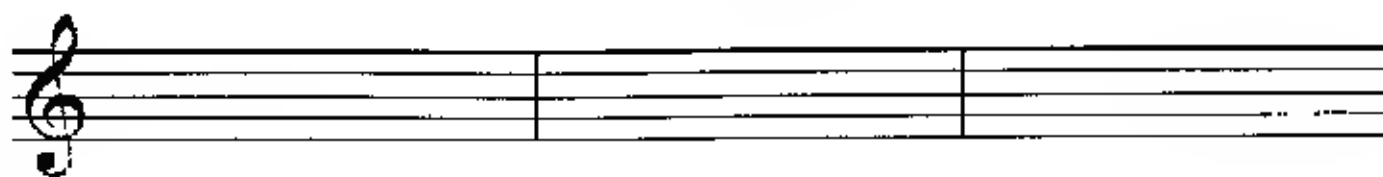
88.4. Постройте тритоны в натуральном и гармоническом видах.



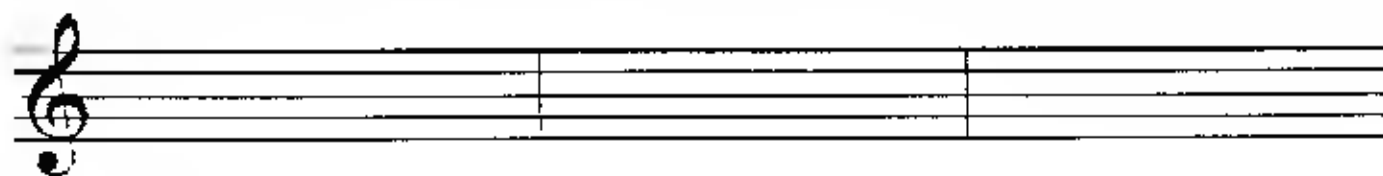
88.5. Постройте характерные интервалы.



88.6. Постройте главные трезвучия лада с обращением.



88.7. Постройте уменьшенные и увеличенное трезвучия.



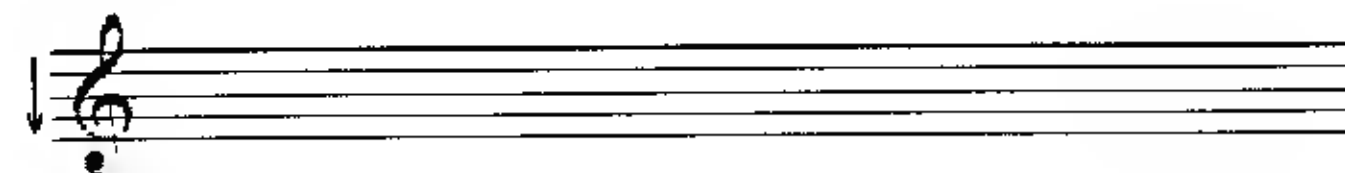
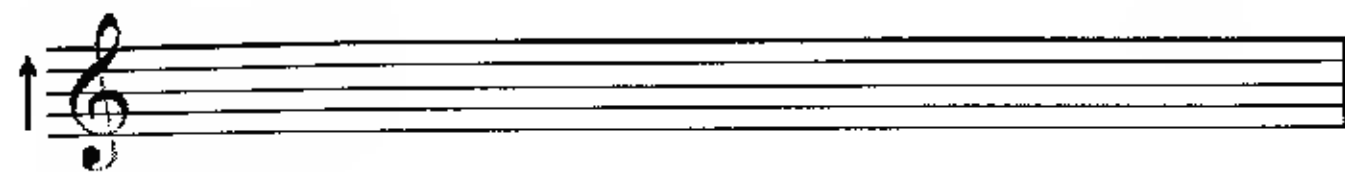
88.8. Постройте $umII_7$, $umVII_7$ и разрешите двумя способами.



88.9. Постройте D_7 с обращением и разрешением.



88.10. Постройте хроматическую гамму.



88.11. Напишите одноименную тональность, параллельную и тональности первой степени родства.



89. ТОНАЛЬНОСТЬ ФА МИНОР

89.1. Постройте гамму трёх видов.

Натуральный

Гармонический



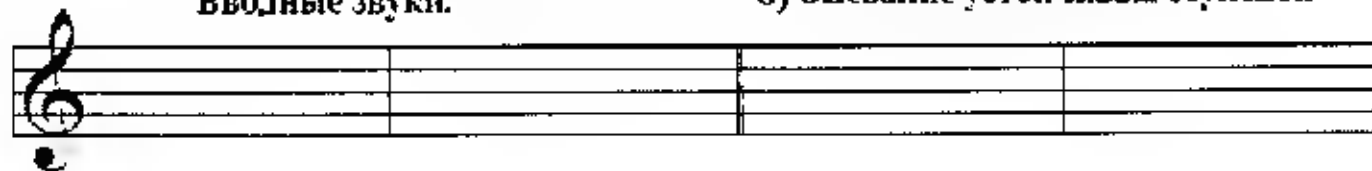
Мелодический



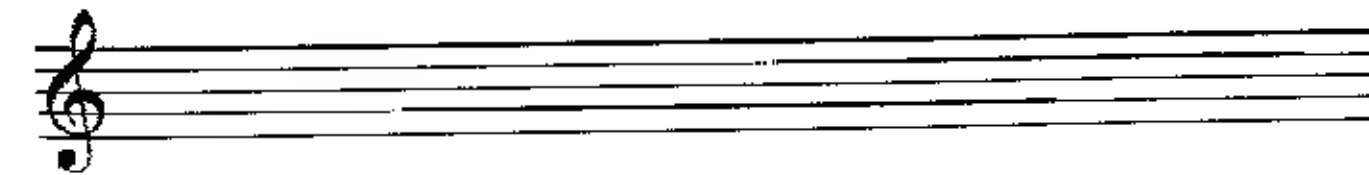
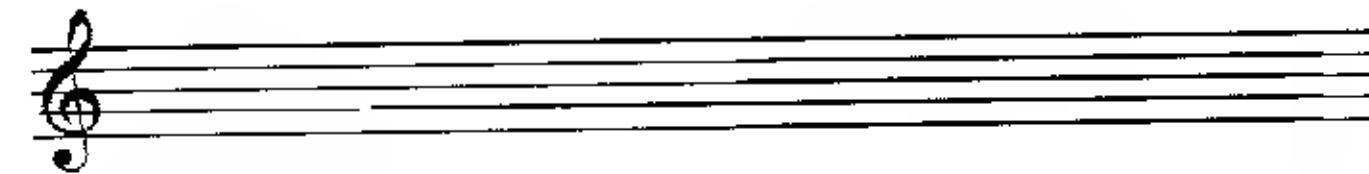
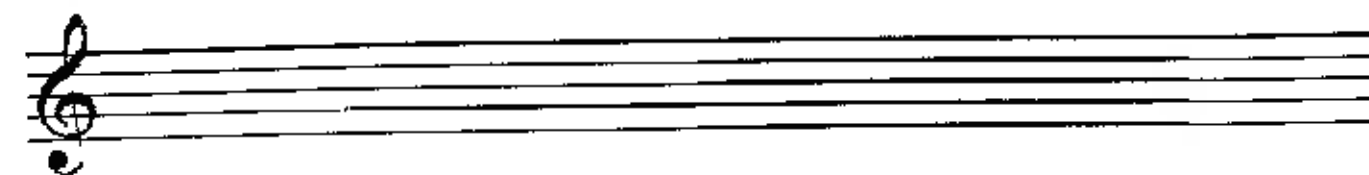
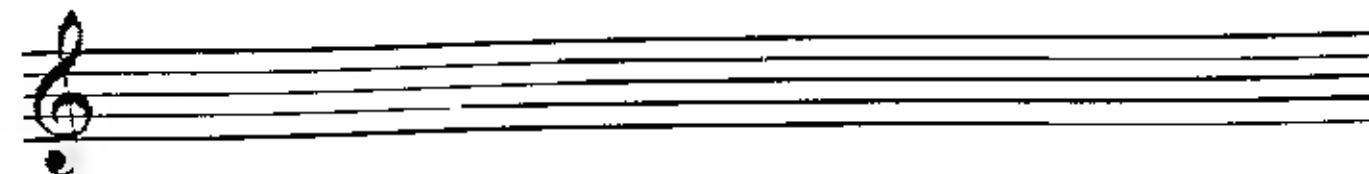
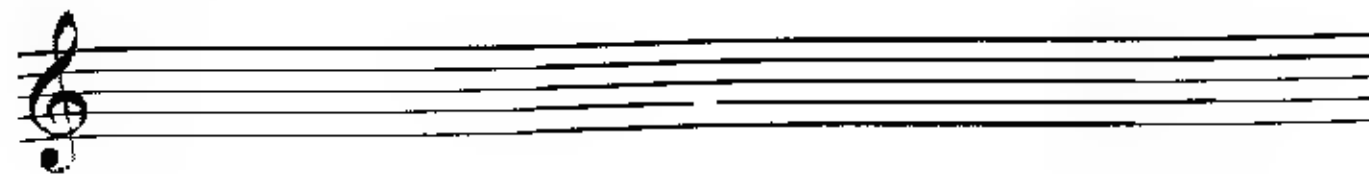
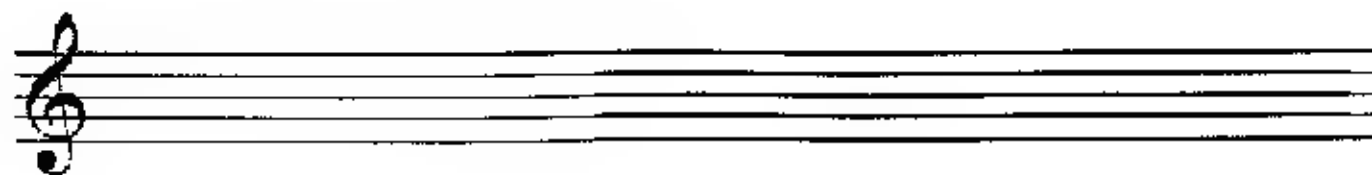
89.2. Постройте тонику, тоическое трезвучие, опевание устойчивых звуков.

а) Тоника. Тоическое трезвучие.
Вводные звуки.

б) Опевание устойчивых ступеней



89.3. Постройте интервалы в тональности.



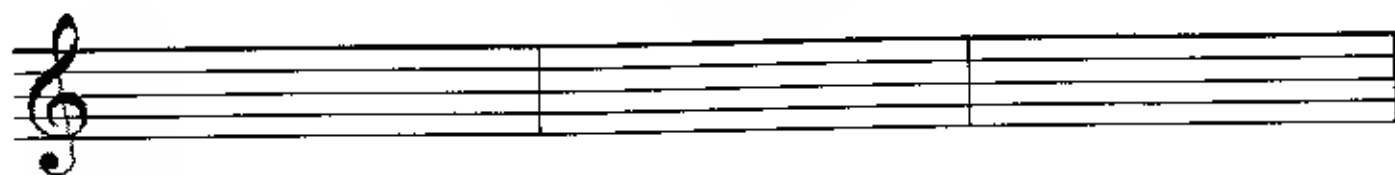
89.4. Постройте тритоны в натуральном и гармоническом видах.



89.5. Постройте характерные интервалы.



89.6. Постройте главные трезвучия лада с обращением.



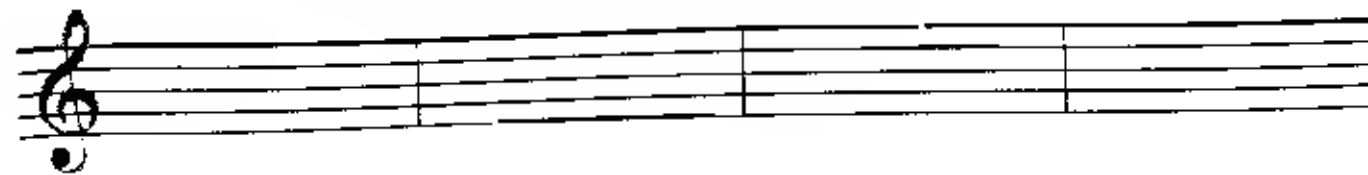
89.7. Постройте уменьшенные и увеличенное трезвучия.



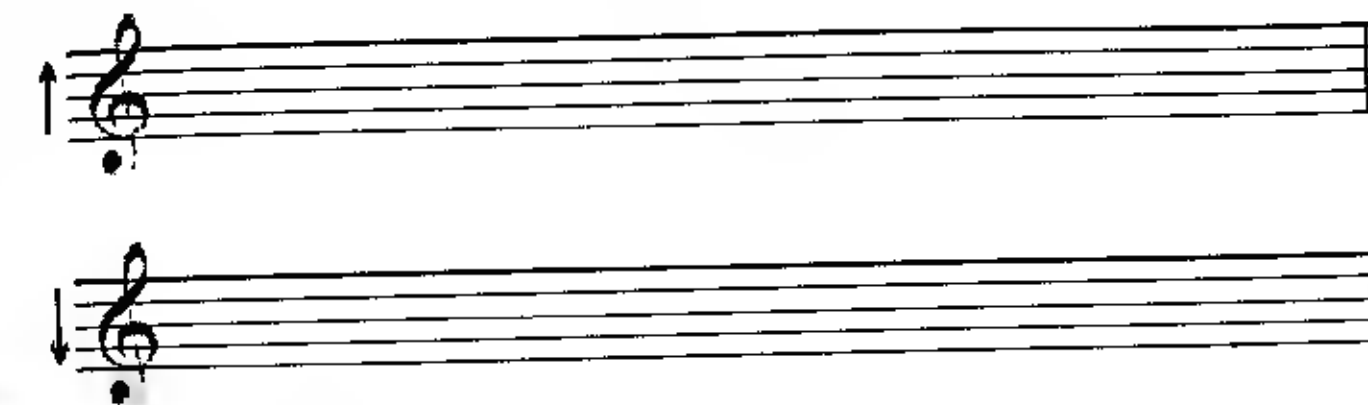
89.8. Постройте умII, умVII, и разрешите двумя способами.



89.9. Постройте D₇ с обращением и разрешением.



89.10. Постройте хроматическую гамму.



89.11. Напишите одноименную тональность, параллельную и тональности первой степени родства.

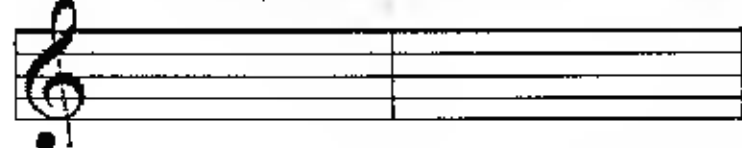
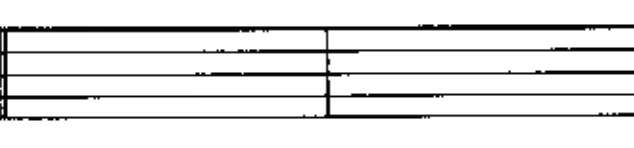

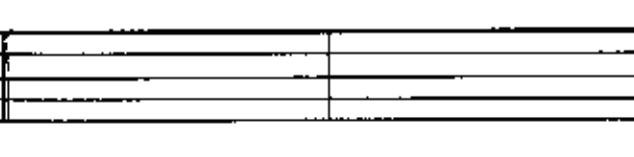


90. ТОНАЛЬНОСТЬ СОЛЬ МИНОР

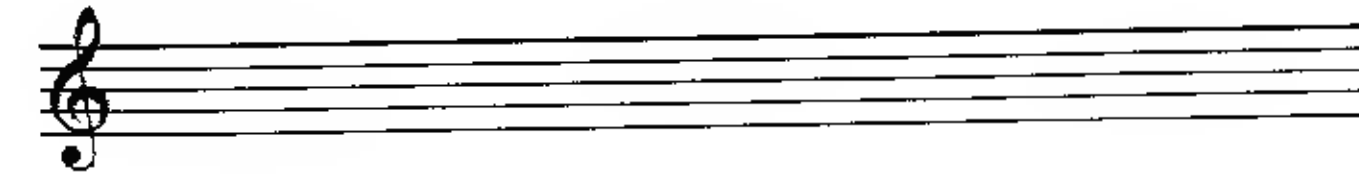
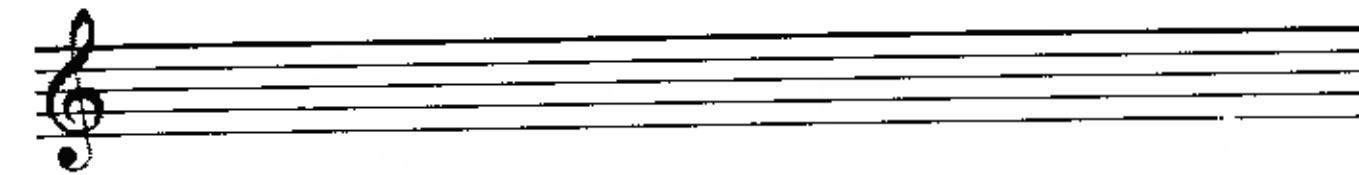
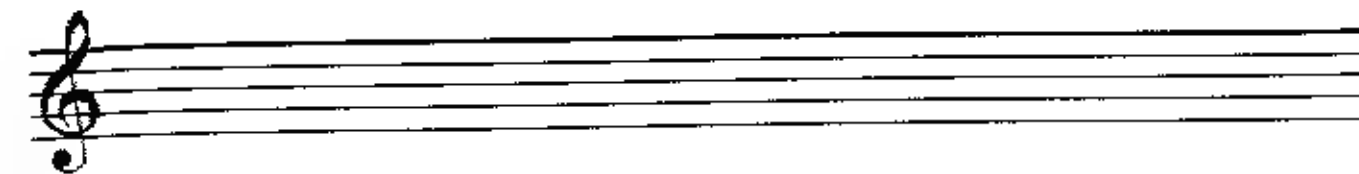
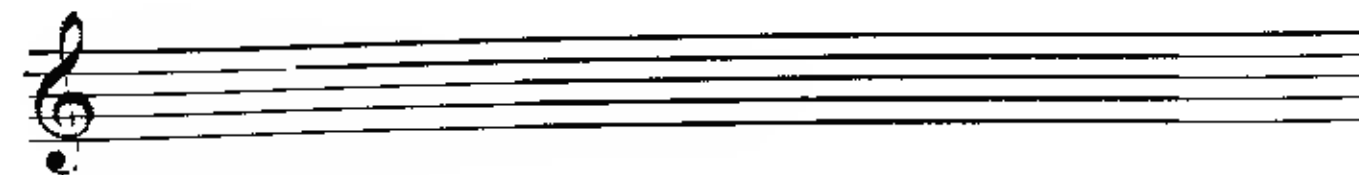
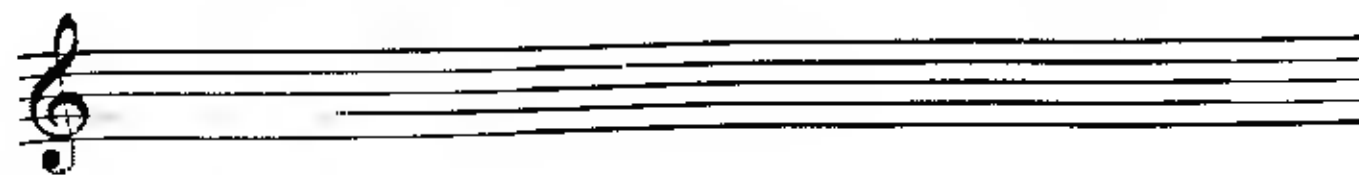
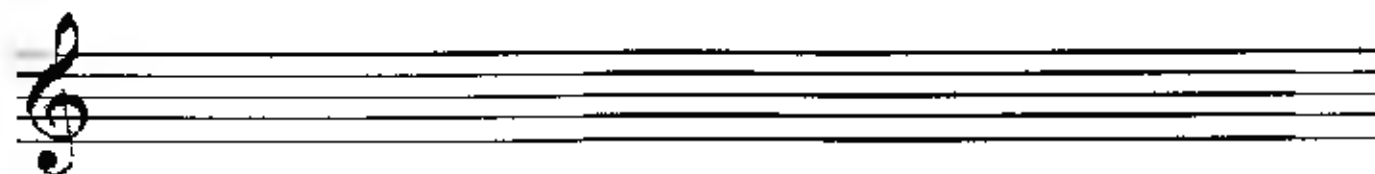
90.1. Постройте гамму трёх видов.

Натуральный	Гармонический
	
Мелодический	
	

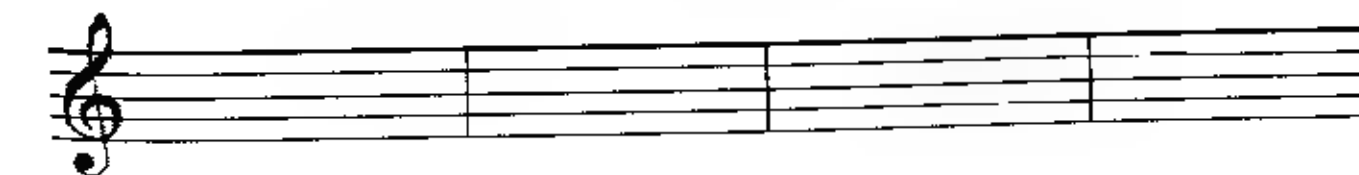
90.2. Постройте тонику, тоническое трезвучие, опевание устойчивых звуков.

а) Тоника. Тоническое трезвучие Вводные звуки.	б) Опевание устойчивых ступеней
	
	

90.3. Постройте интервалы в тональности.



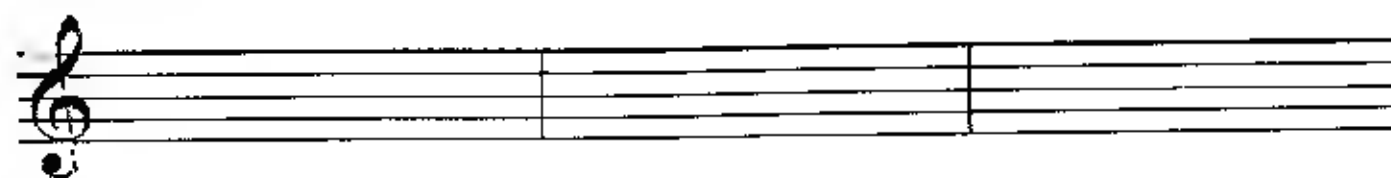
90.4. Постройте тритопы в натуральном и гармоническом видах.



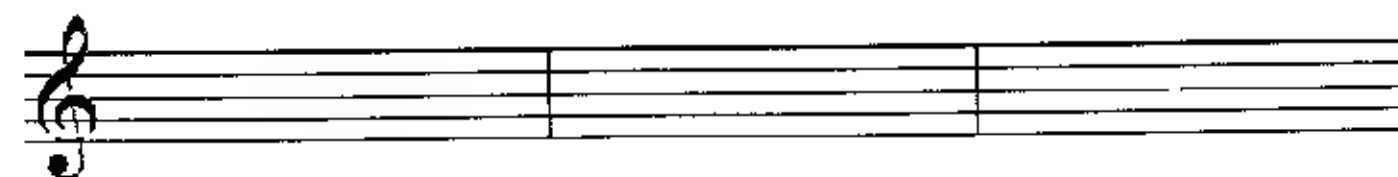
90.5. Постройте характерные интервалы.



90.6. Постройте главные трезвучия лада с обращением.



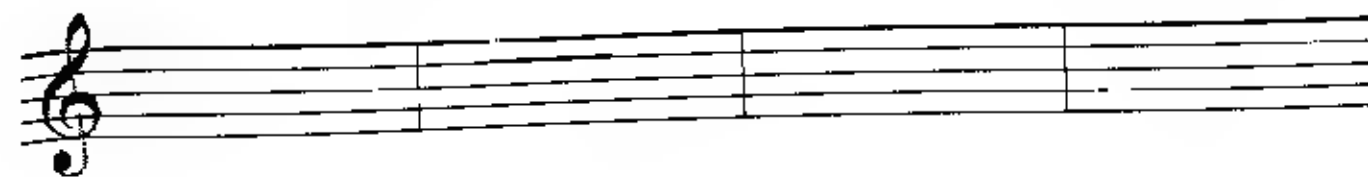
90.7. Постройте уменьшенные и увеличенное трезвучия.



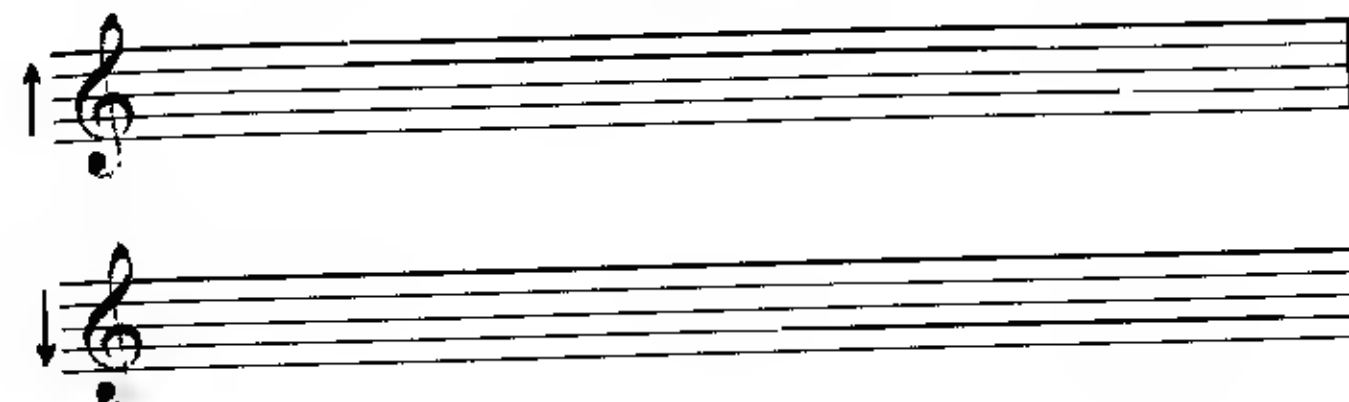
90.8. Постройте $umII_7$, $umVII_7$ и разрешите двумя способами.



90.9. Постройте D_7 с обращением и разрешением.



90.10. Постройте хроматическую гамму.



90.11. Напишите одноименную тональность, параллельную и тональности первой степени родства.

